

**Labrador kitânga Imappiup Ininga  
Tugâgutik Avatimmut  
Kimiggutauninga Nutât Kaujitsiutet**

Naillititausimajuk AllaKutik



Atuinnaguttitausimajuk ilinganiattumut  
ukununga:  
Canada-Newfoundland ammalu Labrador  
Imappimi Utsualutsajait  
AngajukKauKatigengit  
240 Waterford Bridge AkKutiani  
Tâna Tower Corporate Ilinniavitsuanga –  
kangiani Ilinniavitsuap Hâllinga  
Suite 7100  
St. John's, NL  
A1E 1E2

Atuinnaguttitausimajuk ukununga:  
Aivek Stantec Limited Partnership  
141 Kelsey Drive  
St. John's, NL A1B 0L2

**Ilijaugiamut Numaranga: 121414574**

**Asiangutitaugiallasimajuk AllaKutik**

Julai 27, 2021

# LABRADOR KITÂNGA IMAPPIUP ININGA TUGÂGUTIK AVATIMMUT KIMIGGUTAUNINGA NUTÂT KAUJITITSIUTET

## Pitagijangit

<b>1.0</b>	<b>PIGIANNINGA</b> .....	<b>1</b>
1.1	PIGUMAJAUJUT AMMALU ILINGANIGIJANGA LABRADOR KITÂNGA IMAPPIUP ININGA TUGÂGUTIK AVATIMMUT KIMIGGUTAUNINGA NUTÂT KAUJITITSIUTET.....	4
1.2	ILLIGIJAUJUT PITAGIJANGIT .....	4
1.3	ILAUTITSINIK .....	5
1.4	NUNAKAKKÂSISIMAJUT KAUJIMAGETTANGIT .....	6
<b>2.0</b>	<b>KAUJISANNIK AMMALU SANAGIAMUT PINIANNET</b> .....	<b>7</b>
2.1	TAIMANGASUANIT UTSUALUIT AMMALU KIASALENET PINIANNIGIJANGIT ILUANI LABRADOR KITÂNGATA TAK NUTÂNIK KAUJITITSIUTET ININGA.....	7
2.2	KAUJISANNIK PINIANNET .....	7
2.3	SANAPVET TUNGAVINGA AMMALU ILL UALUNGIT .....	9
<b>3.0</b>	<b>KANUILINGANNINGA AVATINGA</b> .....	<b>10</b>
3.1	NUNALIGINIMMIK .....	10
3.2	IMAPPET KANUILINGANNINGA PIUSINGIT .....	10
3.3	IMAPPILIGINIMMIK .....	11
3.4	SIKUK AMMALU PIKALUJAIT.....	11
3.5	SILAUP ASIANGUPALLIANINGA.....	12
<b>4.0</b>	<b>OMAJUIT AVATIMMI</b> .....	<b>12</b>
4.1	IKKAMIUTAIT SAUNIKANGITUT .....	12
4.2	OGAIT .....	12
4.3	IMAMMIUTAIT OMAJUNGIT AMMALU IMAPPIMI TURTLES .....	13
4.4	IMAPPIMIUTAIT TIMMIAT .....	14
4.5	OMAJUIT ULUGIANATTUMEJUT .....	16
4.6	ATTUTAUSAGAISOT INET .....	17
<b>5.0</b>	<b>AULLAITAUKATTAJUT, PINGUTULIGINIMMUT, AMMALU NUNAKAKKÂSISIMAJUIT OGANNIANIK</b> .....	<b>21</b>
5.1	AULLAITAUKATTAJUT OGANNIANIK .....	21
5.2	NUNAKAKKÂSISIMAJUIT OGANNIANGIT KENAUJATTÂFINGIT .....	21
5.3	PINGUATULIGINIMMUT OGANNIANIK PINIANNET .....	22
5.4	NUNAKAKKÂSISIMAJUIT NIKITSANGIT, INULIMÂT ULLUSIUGUTET OGANNIANIK PINIANNET .....	22
5.5	OGANNIALIGIMMUT KAUJISATTET .....	22
<b>6.0</b>	<b>INUNNUT ATUTTAUJUT</b> .....	<b>23</b>
6.1	PIUSITUKAIT AMMALU ILUKKUSSET PINIANNET .....	23
6.1.1	Innu Nation .....	23

## LABRADOR KITÂNGA IMAPPIUP ININGA TUGÂGUTIK AVATIMMUT KIMIGGUTAUNINGA NUTÂT KAUIJITISIUTET

6.1.2	NunatuKavut Nunalet kaunsalinga.....	24
6.1.3	Nunatsiavut kavamanga.....	24
6.2	ASIGIALLAIT IMMAPIK AT UKATTAJUT.....	25
<b>7.0</b>	<b>NAILLITITAUSIMAJUK AMMALU NÂJINNIK.....</b>	<b>25</b>
7.1	PITJUTIG IJAUGAJAKKOTUT .....	25
7.2	KAUIJIGATSAIT AMIGAGIJAUJUT .....	27
7.3	KAMANNIK AMIGAGIJAUJUNIK KAUIJIGATSANIK .....	28
7.4	PANNAIGUTET ISUMAGIJAUZIALET .....	29
7.5	NÂJIK .....	30

### TULLIGETTITAUJUT TAKUGATSAIT

Takugatsak 1-1	Labrador kitânga TAK Nutât Kaujitiutik Ininga.....	3
Takugatsak 2-1	West Hercules Sunatuinnamut imânottausok SuliaKapvinga .....	8
Takugatsak 2-2	Stena Carron – Putoggutigijik Umiatsuak.....	9
Takugatsak 4-1	Attutausagait Iningit iluani Labrador kitângani TAK Nutânik Kaujitiutet Inigijangit .....	18
Takugatsak 4-2	IkKanattuit Timmiap inigikattangangit amma Ulugianattumejuit Immappimettuit Timmiat .....	19

### TULLIGETTITAUMAJUT SÂNGIT

Sâk 4.1	Ogauluattut iluani Labrador kitângani TAK Nutânik Kaujitiutet Iningani....	13
Sâk 4.2	Imappimiutait omajugiluattangit ammalu Imappimit Turtle omajungit iluani Labrador kitângani Nutânik Kaujitiutik Iningani.....	14
Sâk 4.3	Imammiutait ilinganiKajunut Timmiat ilinganiKajunut tâna Labrador kitâni TAK Nutânik Kaujitiutik Ininga .....	15
Sâk 4.4	Attutausagaisot inet iluani Labrador kitâni TAK Nutânik Kaujitiutet Iningit	20

# LABRADOR KITÂNGA IMAPPIUP ININGA TUGÂGUTIK AVATIMMUT KIMIGGUTAUNINGA NUTÂT KAUIITITSIUTET

## Naittut tugâgutingit

Aivek Stantec	Aivek Stantec Limited Ikajuttigejut
C-NLIUA	Canada-New foundland Labrador-imillu Imappimi Utsualutsajannik AngajukKauKatiget
SOI	Oganniatuligijet ammalu Imappiligijet Canadami
AK	Avatik Kimiggutauninga
AOAI	Avatimmut ammalu Omajunut Attutausagaisot Iningit
PSPU	Puttajumut Sanapvik, Piulimavivik, ammalu Usingjapvik
NIU	NiKet, Inulimât ammalu Ullusiugutet
NK	NunaKakKâsimajuit Kaujimagettangit
MODU	Aulatausok Imappimi Puttoggigiamut PiKutinga
TAK	Tugâgutik avatimmut Kimiggutaunik
NL	New foundland ammalu Labrador
NL ESA	New foundland ammalu Labrador <i>Ilimanattumejut Omajuit Pikkujatsasuanga</i>
OR	Omajuit Ulugianattumejut
SARA	<i>Omajuit Ulugianattumejut Pikkujatsasuanga</i>
PII	Pimmagittut Ikkami Iningit
PNL	Pimmagittut Napvâviusimajuk Laisansinga
SEA	Tugâgutik Avatimmut Kimiggunik
SEM	Sikumiut Avatimmut Aulatsijingit Ltd.
ONI	Omajuit Nungotsitailigiamut Isumâlotigijajut
Stassinu Stantec	Stassinu Stantec Limited Ikajuttigejut
IP	Iligijajut Ptagijangit

# LABRADOR KITÂNGA IMAPPIUP ININGA TUGÂGUTIK AVATIMMUT KIMIGGUTAUNINGA NUTÂT KAUIITSIUTET

Pigianninga  
Julai 2021

## 1.0 PIGIANNINGA

Tugâgutik avatimmut Kimiggutaunik (TAK) pannaigutiuvuk atuttausongutluni kajusiutiliukattajunut nalunaitsigiamut pitjutaugajakKotunut ammalu pivitsanik isumatsasiulippata pannaigutitsanik, suliangujut upvalu maligatsanik Kinugautinnik. Atjigilungitanga suliatsanut-ilinganikKaluattunut avatik Kimiggutaullippat Kimiggulungimat nalunaittausimajunut suliangujunut ammalu angiutiKani Lungituk Kanuittusuatuinnanik pivalliat augajattunut. Una TAK:

- NalunaitsiKattavuk ulugianakkogajattunut imappimi utsualunniajunut ammalu kiasaleninniajunut pinianniujunut omajunut, pigutsianik, inunnut, ammalu iniujunut
- IlautitsiKattavuk Kanittojunut nunalinnik
- Ikajujujut tukitâtitsigiamut sunait ikKanattomangâmmik inunnut attutaugajattunut

Tâna Canada-Newfoundland ammalu Labrador Imappimi Utsualutsajannik AngajukKauKatigengit (CNLIUA) kamaKattagialet, kiggatutillugit kavamakkunut Canadami ammalu kavamakkunut Newfoundland ammalu Labrador, utsualutsajannut pivannatunginnik aulatsigunnagiamut iluani Canada-Newfoundland ammalu Labrador (NL) Imappet Ininginni. Tâna he C-NLIUA ininga imailingavuk, kamagialet Kimiggutaunijunut ammalu pivalliat augajattunut pivannatunginnik iluani Canada-NL Imappet Ininginni malitsiatumik taikkununga C-NLIUA maligialinginnik ilautitautillugit:

- Kanuittailigiamut ammalu kamatsiaKulugit suliaKattangit
- Avatik saputjigiattauniluni
- AtuniKatsiatumik aulatsilutik nunagijaujunut atujanginnik
- Puttunippânik ikumaliuttausonut utittisillutik ammalu illinattoningit ammalu
- Canada / Newfoundland ammalu Labrador ikajotingit

SuliaKattat KanuittailikKulugit ammalu kamagitsiatuuningit ammalu avatik saputjigiattauninga sivullititaulangavuk ilonnanginnik C-NLIUA kajusiutigijanginnik.

Taimanganit 2002, tâna C-NLIUA suliaKalimmata TAK-inik ilanginnut taikkununga Canada-NL Imappet Ininginni Kaujisagiamut laisanset tunijaugajattut. Jâringani Augos 2008, tâna C-NLIUA nenitsisimavut TAK ilingajumut Labrador Imappet kitângani Ininganik (sivullipâmmagikk TAK AllaKutingani). Tâna inigijauvuk satjugiamettumut Labradorimi pitaKagajakkoninganik utsualunnik ammalu kiasaleninik piniannisanut. Mânnaluatsiak KaujisattuKalungilak upvalu sanajuKangilak laisansiKajunut iluani iningani. Tainna sivullipâmmagik TAK AllaKutik suliagijaulauttuk ikajuttigetlutik sutajajut SuliaKaKatigejut katingaKatigejut, itsivautaKatigetlautlutik taikkununga C-NLIUA ammalu Nunatsiavut kavamakkut. Tainna sivullipâmmagik TAK AllaKutik nalunaitsilauttuk sakkijâgettunut avatik piusigijanginnik ammalu sakKigajakKotunut avatimmik atuKatigegajattunut sivunnittinut utsualunnut ammalu kiasaleninik aulataunijunut takugajanninginnik iluani Labrador Imappet kitângata Ininganik. C-NLIUA-kut sakKititsingâgumavut suliagilausimajumi 2008—me Imappiup Kaujitsigilauttanginnik sotagga unuttugalait ulluit/jârek Kângisimalimmat umaup allatausimanninganit mânnaunitsamut asianguitillugu.

## LABRADOR KITÂNGA IMAPPIUP ININGA TUGÂGUTIK AVATIMMUT KIMIGGUTAUNINGA NUTÂT KAUIITSIUTET

Pigianninga  
Julai 2021

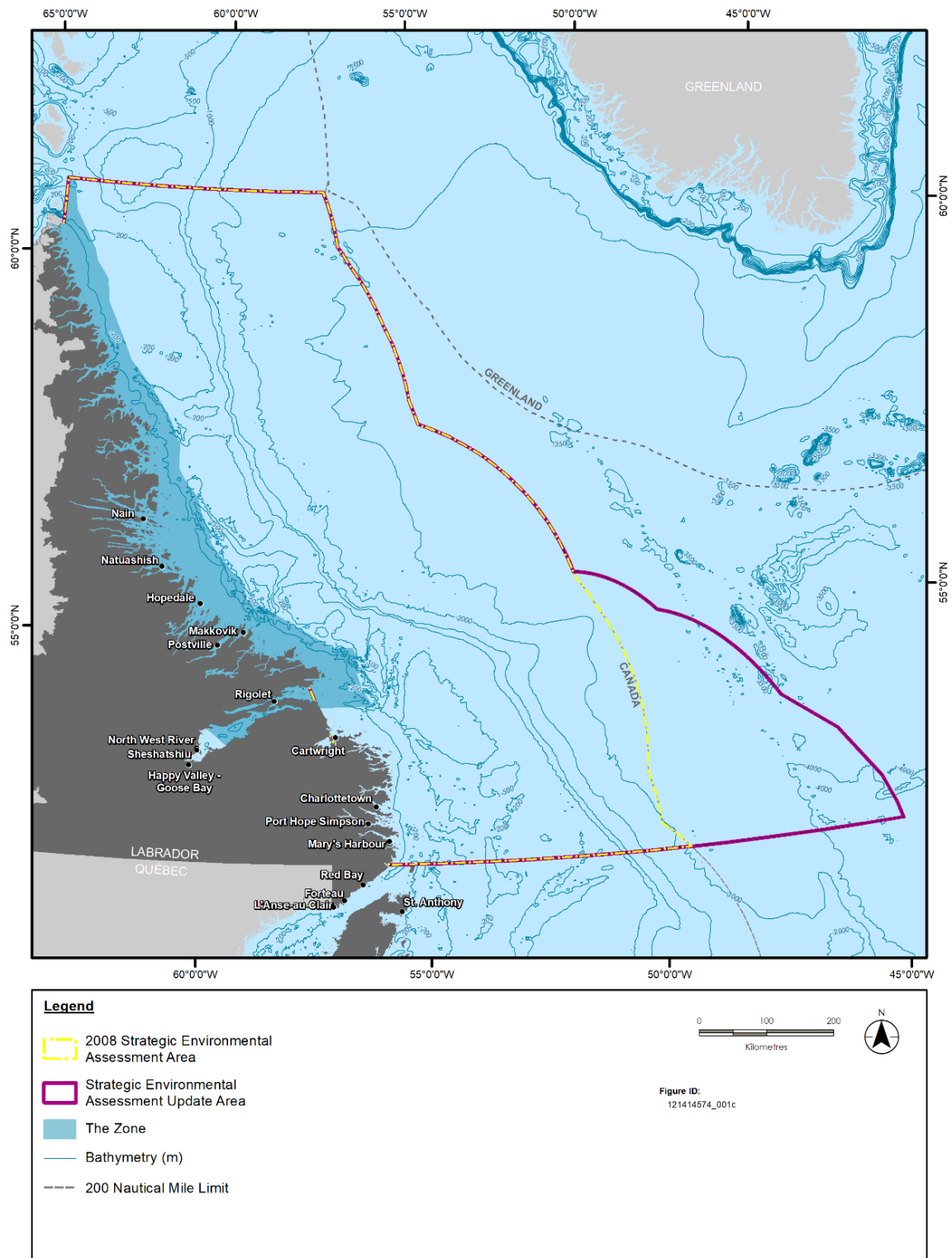
Nutât Kaujitsiutet ilingajumut TAK (TAK Nutât Kaujitsiutik) pigiasittauluttuk nânningani 2017-iulauttumi, takunnâluattumut nutânik Kaujigatsanik nalunaitsijumik sakKijâgettunik avatimmik atuinnaugiasisimajunut taimanganik sivullipâmmagik TAK AllaKutinganik. Tainna inik isumagijauluttuk iluani TAK Nutângutitausimajuk takutsaujuk iluani Takugatsamik 1-1. Tainna kangianettuk tikipviutausok sivullipâmmagimmik TAK Ininga angilligiattausimajuk siKinganut ilanganut ilomnâgut Canadami iniginiattanganik kitânga Kinugautik ungatânettuk 200 nautical maillanninik pisimajumit nunamit imappet pigianninganit, silatâni tikijaugunnangitumut pisimajumit 2008 TAK tâvatuak ilautitaulungituk iluani TAK nutânik Kaujitsiutinganik.

TAK Nutât Kaujitsiutet Kanuilinganninganik sakKijâgettuk avatet, uKâlautiKajut anginitsamik avativut attuigajakKotunut ilinganijunut kitâni utsualuit kiasalenilu pinianniujunut, ilautitsujuk kinakkutuinnanit-atuinnaujunut NunaKakKâsimjut Kaujimagettanginnik (NK), ammalugjallak tânna NK katitsuininganik ilangagijauulluni TAK Nutânik Kaujitsiutinik piusigijauniattumut, nalunaitsujuk mânnaluatsiak taimangasuanit inigijauKattasimajunut atuttauKattajunut Labradoriup NunaKakKâsimajut inunginnut, nalunaitsujuk Kaujimajaugettunut amma Kaujigatsanik amigagijaujunut, piġutaujunut isum âlotigijaujunut, amma pikKujalialiummijuk ikilliumititsigiamut pannaigutinnik. Tânna pitagijangit tâpsumunga TAK Nutânik Kaujitsiutinik ilinganiKajuk nutânik ammalu ilinganiKatsiatunut Kaujigatsanik atuinnauliaKisimajunut taimanganit nenittaulaugaminik 2008 TAK AllaKutinganik.

Tânna TAK Nutânik Kaujitsiutik atuinnauguttitausimajuk tâkkununga Aivek Stantec Limited Ikajuttigejunut (Aivek Stantec) malitsiatumik tâkkununga Stassinu Stantec Limited Ikajuttigejunut (Stassinu Stantec). Atjiliuttausimajuk ilonnanga asiangutitausok TAK Nutânik Kaujitsiuti atuinnaujuk iluaniC-NLIUA Kagitaujanganik ([www.cnlopb.nl.ca](http://www.cnlopb.nl.ca)). Tânna naillititausimajuk allaKutik pivalliatitausimajuk sakKititsigiamut napvâtauluasimajunut tâpsumunga TAK Nutânik Kaujitsiutik ammalu ikajugiamut atuatsijunut tukisigunnagiamut piġutaugajakKotunut Kaujisannimik ammalu sanajaunningit utsualunnut ammalu kiasaleninut iluani Labrador kitângani TAK Nutânik Kaujitsiutik Iningani. Atuttausimajut atuinnauguttisigiamut tâpsumunga TAK Nutanik Kaujitsiutik sakKititavut iluani ilonnanginnik TAK Nutasnik Kaujitsiutinganik.

# LABRADOR KITÂNGA IMAPPIUP ININGA TUGÂGUTIK AVATIMMUT KIMIGGUTAUNINGA NUTÂT KAUIJTITSIUTET

Pigianninga  
Julai 2021



Takugatsak 1-1 Labrador kitânga TAK Nutât Kaujitiutik Ininga

# LABRADOR KITÂNGA IMAPPIUP ININGA TUGÂGUTIK AVATIMMUT KIMIGGUTAUNINGA NUTÂT KAUJITITSIUTET

Pigianninga  
Julai 2021

## 1.1 FIGUMAJAUJUT AMMALU ILINGANIGIJANGA LABRADOR KITÂNGA IMAPPIUP ININGA TUGÂGUTIK AVATIMMUT KIMIGGUTAUNINGA NUTÂT KAUJITITSIUTET

Kaujigatsait pisimajunit tâpsumangat TAK Nutânîk Kaujitsiutet ikajulangavuk taikkuninga C-NLIUA kajusiutiliugiamut Kaujisagamut pivitsanginnik sakKititaugiaKajunut iluani Labrador kitângani Imappik Ininganik ammalu Kaujigiamut maligatsaugajattumik upvalu ikilliumititsigiamut atutatugajattunut ilijauguannatunut sivunitsatinni KaujisattaugajakKotunut utsualulunnik kiasilennanillu pinianniujunut.

Kangatuinnak sivunnittini kitâni utsualunnik ammalu kiasaleninik piniannigijaujut iluani Labrador Imappingani TAK Nutânîk Kaujitsiutik Iningani immigolingajumut KimiggutaugiaKajumut ammalu angittausimalluni taikkununga C-NLIUA ammalu immaKâllonet asinginnut kavamaligijujunut atâgut ilinganiKatsiatunut maligatsait piusigijaugiaKajunut. TAK Nutânîk Kaujitsiutik sakKititsiniakKuk nattimik Kaujisautimmik sakKijâgettumik avattet pitjutaujuninginnik, amma iligiagijaukKotunnik utsualuit kiasilenninik suliajijaujunik Labrador-ip kitânganettumik Imappisuami, Kaujitsigumammilutillu aiviugunnangitunut uffalu angitujaugunnatunik uKâlautikKâlutik tamâgik Kanutsiak pitsiajutsaumangâtik Kinigiiallagumajunik utsualunnik kiasilenamillonet.

## 1.2 ILLIGIJAUJUT PITAGIJANGIT

Illigijaujut pitagijangit (IP-et) ukuanguvut pitagijangit avatiup attutaugajakKotunut Kinugautigijaujumut suliangujumut, suliansanut, pannaigutinnik, upvalu maligatsanik. IP-et ilautitsigajattuk tamâgennik omajunnut piusinganik ammalu inulimânut-kenaujaliugutigijaugajattunut ilanginnik avatimmik illigijaujunut kinakkutuinnanut ammalu/upvalu kiggatugajattunut nalunaigutigijaujunut avatik asiangujunut. Malitsiatumut C-NLIUA Takunnâtaujunut AllaKutet, tâna malijumut IP-et ilautitavut iluani tapvani TAK Nutânîk Kaujitsiutitunik:

- Ogait ammalu Ogait Inigijangit (ilautitsivuk omajunik ulugianattumejunut [OU])
- Imammiutait Omajungit ammalu Imappimit Turtle-ngunigâttait (ilautitsijuk OU)
- Imammiutait Tlmmiat Ilautitsijumik (OU)
- AullaitauKattajut, Pinguatuliginimmut, ammalu NunaKakKâsimajut Ogannianik
- IkKanattut/Attutausagaisot Inet
- Inunnut AtuttauKattajut

Tâna TAK Nutânîk Kaujitsiutik Kimiggujuk avatimmut attugajakKotunut ilinganiKajunut kitâni utsualunnik ammalu kiasaleninik piniannigijaujunut atunik taikkununga OU-inik. Kaujigatsait amigagijaujut ammalu pikKujausimajut ikilliumititsigiamut sakKititaugialet pigiaKalippata.



# LABRADOR KITÂNGA IMAPPIUP ININGA TUGÂGUTIK AVATIMMUT KIMIGGUTAUNINGA NUTÂT KAUJITITSIUTET

Pigianninga  
Julai 2021

## 1.3 ILAUTITSINIK

Nunalet ammalu NunaKakKâsimajut ilautitsinik atuniKatsiamagittuk pitagijanginik ilinganiKajumut TAK Nutânik Kaujititsiutinut ilautitsisimavuk ukununga piniannigijausimajunut:

- Pivalliatitsigiamut Ilautitsigiamut Pannaigutimmik angittausimajumut SuliaKaKatigejunut katingaKatigejunut
- KaujimaKatigennik tâkkutigona C-NLIUA Kagitaujangatigut, Facebook™ pâginângatigut ilingajumut TAK Nutânik Kaujititsiutet, nenittausimajut tusagatsait ammalu nunalimmi nâlautingitigut Kaujititsigiamut kinakkutuinnanik KaikKujinnikut, ammalu sakKititsigiamut nenittausimajunik kârttinik KaikKujisimalippata Kagitaujammetumut Kaujisannimik ammalu kinakkutuinnanik tusagatsanginnik Kagitaujanni ilinganiKajumut TAK Nutânik Kaujititsiutinik
- Kagitaujatigut Kaujisannik aulataujumut tâkkutigona SurveyMonkey™ (<https://www.surveymonkey.com/>) ilautitautillugillu kinakkutuinnanik KaikKujinnikut
- kinakkutuinnanik KaikKujinnik ininginni Port Hope Simpson, Cartwright, Mary's Harbour, Nain, Hopedale, KipukKak, Makkovik, Happy Valley-Goose Bay ammalu tâna Innu Nation Sheshatshiu nunalinni katingaKatigeKattajunut taikani Gull Island. PannaigutiKasimajut kinakkutuinnanik KaikKujigiamut Natuashishimi, tâvatuak uKumaittut suliajigaugialet ammalu âkKisuttajut sakKititsitailisimajuk tâkkuninga sakKigiaKasimajunut. Silannilusimammat sakKititsitailigiamut pingasuittutlutik ottugagasuasimagaluatlutik kinakkutuinnanik KaikKujigiamut Rigolettimi
- Nunalimmi nunangualiutlutik sakKititaulauttuk ilonnainik atunik kinakkutuinnanik KaikKujausimajunut
- Apitsusimajut immigolingajut NunaKakKâsimajut katingaKatigejunut, kavamait, kavamaliigijungit katutjiKatiget, maligatsaliuttet katutjiKatigegiallait, oganniatuligijet katingaKatigejut ammalu katutjiKatigegalait

Tâna TAK Nutânik Kaujititsiutik ilautitsinik piusinga katitsuisimajuk Kanuittusuatuinnanik Kaujigatsanik ammalu takunnâtaujunut ilinganiKajumut sakKigajakKotunut kitâni utsualunnik ammalu kisaleninik pinianniugajattunut iluani Labrador kitângani TAK Nutânik Kaujititsiutet Iningani. Tâna isumâlotigijaujut ammalu uKausigijausimajut tâkkutigona ilaukKujausimajunut piusingit katingaKatigetitaugajattut ukununga pitjutajunut:

- Tâna Kaujititsinik ammalu kajusiutigijausimajunut piusigisimajanginnik
- Nunalimmi ikajotet
- Avatimmut attuijunut utsualunnit ammalu kiasalelinik pinianniujunut
- NunaKakKâsimajut Kaujimageatangit
- Oganik katitsuinik
- Attutausagaisot upvalu ikKanattut satjugiami inet
- Ptagijangit ilinganiKajumut TAK

Tâna Kaujigatsait ammalu uKausigijausimajut katitsutausimajut Kangatuinnak ilaukKujausimajunut piusingit Kaujimattausimajut ammalu sanajausimanninga piusigijangit ammalu takunnâtaujunut tâpsuminga TAK Nutânik Kaujititsiutik.

# LABRADOR KITÂNGA IMAPPIUP ININGA TUGÂGUTIK AVATIMMUT KIMIGGUTAUNINGA NUTÂT KAUIITSIUTET

Pigianninga  
Julai 2021

## 1.4 NUNAKAKKÂSIMAJUT KAUIIMAGETTANGIT

NK ilinganiKajunut taimangasuanit, mânnaluatsiak, ammalu sakKigajakKotunut sivunittini atuttaugajattunut Labrador kitângani TAK Nutânik Kaujitsiutet Iningit, atuniKatsiamagittut sivunittini aulatsigunnagiamut kitâp avatinganik ammalu ikKanattovuk pitagijangit ilinganiKajunut TAK Nutânik Kaujitiutisimmut. Tâna pigumajauluattuk NK katitsutausimajut ammalu TAK Nutânik Kaujitsiutik katitsuigunnagiamut ammalu allaKutilugiamut NK Kaujigatsanginnik ilinganiKajunut ukuninga:

- Ilukkusimmut ikKanattut iningit ammalu pivianatungit iluani satjugiamit ammalu imappet avatingani
- Mânnaluatsiak piusigijaujut avatimmut ammalu omajuit ammalu Kanuk piusingit asianguvallasimammangâmmik
- AttuigajakKotut utsualuit ammalu kiasalenimut piniannet
- PiguvalliagajakKotut attuigajattut
- PikKujaliat ikilliumittitugajattut

Nalunaittausimammat iluani tâna C-NLIUA Takunnâluattuk AllaKutik, tâna TAK Nutânik Kaujitsiutik pannaigutigijauluattuk, Kaujitautesianga ilaugutingalu NK pisimajunit pingasuit NunaKakKâsimajut katingaKatigejunut, katimaKatigijauKattatunga Nunatsiavut kavamaup, Innu Nation, ammalu NunatuKavut Nunalet kaunsallinga Kimiggutausimajunut IP-et. Pigiannimi piusimit, tâna Nunatsiavut kavamanga uKalaukKut katitsuigajanninginnik NK iluani nunalinnit Nunatsiavummi ammalu sakKititsigajattut Kaujigatsanik taikkununga Aivek Stantec iligenut ilautitsigunnagiamut iluani TAK Nutânik Kaujitsiutinganut. Tâna Innu Nation uKasimajut sakKititsiniangit ilinganiKajunut NK ilingajumut TAK Nutânik Kaujitsiutinganut. Tâna Aivek Stantec lliget pivalliatitsisimajuk NK Pannaigutitsanganik sakKititsiniattumut piusitsanganik katitsuigiamut ammalu allaKutilugiamut NK Kaujigatsanginnik NunatuKavut Nunalet kausalinganik ilinganiKajunut tâpsumunga TAK Nutânik Kaujitsiutinganik ammalu atuinnauguttisimajut Kaujijausimajunut NunatuKavut Nunalet kausalinganut allaKutinganik, Kimiggutaulauttumut ammalu nalunaittausimatluni taikkununga NunatuKavut Nunalet kausalinga. Suli kinakkutuinnanut atuinnaugituk, tâna NunatuKavut Nunalet kausalinga sakKititsijuk angittausimanninginnik ilautitsigiamut NK Kaujigatsanginnik tâpsumangat allaKutimmit iluani TAK Nutânik Kaujitsiutinganut piusiKatlutik nalunaitsijumik ilauKatausimajut paigijaugutiKasimajut. Atuinnaugut kinakkutuinnanut attuinnaujut allatausimajut pitaKajunut NK Kaujigatsanginnik Kimiggutaulaumijut ammalu ilijasimatlutik ilinganiKatsiatunut Allatausimajunut iluani TAK Nutânik Kaujitsiutinganut.

Nanituinnak NK tunijausimappat iluani TAK Nutânik Kaujitsiutinganik, amigatsijut nunanganik Kaujitsiutininik upvalu takunnâtauningit apviataugiaKangitut tukiKajumik amigatsijut omajunik tamânejunut upvalu NunaKakKâsimajunut atuttauKattaningit. Ilagi allugu, tâna NK ilautitaujut iluani tapvani TAK Nutânik Kaujitsiutininik kiggatulungituk ilonnanginnik nunanik atuttauKattajunut upvalu Kaujimajaugettunut tigumiattaunut NunaKakKâsimajut katingaKatigejunut sulijugillugit tâna Labrador kitânga TAK Nutânik Kaujitsiutet Iningani.

# LABRADOR KITÂNGA IMAPPIUP ININGA TUGÂGUTIK AVATIMMUT KIMIGGUTAUNINGA NUTÂT KAUIITSIUTET

Kaujisannik ammalu sanagiamut piniannet  
Julai 2021

## 2.0 KAUIISANNIK AMMALU SANAGIAMUT PINIANNET

### 2.1 TAIMANGASUANIT UTSUALUIT AMMALU KIASALENET PINIANNIGIJANGIT ILUANI LABRADOR KITÂNGATA TAK NUTÂNIK KAUIITSIUTET ININGA

Sivungani Kaujisattausimajut piniannet iluani Labrador kitângani TAK Nutât Kaujitsiutet Iningani ilautitsisimavut katitsuigiamut Kanitangani 210,820 sittungajunik km pisimajumit 2D ikkami nipakkut Kaujjausimajunut taimanganit 1968 tikijumut 2015. IkKami nipakkut suliangujut jâringani 2015 pitâsimajut Kanitangani 9,354 km pisimajumit 2D ikkami nipakkut ammalu uKinnet Kaujigatsanik ammalu suliangujunut suliagijaulauttunut jâringinni 2016 ammalu 2017 pitâgiallatlutik ilagiallugit 11,316 km pisimajumit 2D ikkami nipakkut kitângani Labradorimi. Jâringani 2019, ikkami nipakkut Kaujjausimajut katitsutaulauttut ilinganiattumut 3D polygon pisimajumit 3,698 km<sup>2</sup> iluani tânaq Labrador kitângani TAK Nutânik Kaujitsiutet Iningani.

Tâna sivullipânga Kaujisannik puttogginikkut iluani Labrador kitângani TAK Nutânik Kaujitsiutet Iningani sakKilauttuk 1970-imi, ammalu akungani 1971 ammalu 1985, 26 Kaujisannet Kalotet ammalu maggok atuttausimajok Kalotet puttoggitaulauttut ikKatummi imanginnik Labrador kitângani. Napvâsimatlutik kiasalenituinnanik sutajajunut Kalotinnik, tallimait napvâsimajut laisanset tunijautillugit, kiggatujumut 4.244 trillion cubic feet kiasalenituinnait sanipvatautlutik.

Mânnaluatsiak pinianniKalungilak Kaujisajunut upvalu sanajunut laisansinik iluani Labrador kitângani TAK Nutânik Kaujitsiutet Ininginnik.

### 2.2 KAUIISANNIK PINIANNET

Kaujisannik piniannet sakkigajattut iluani Labrador kitângani TAK Nutânik Kaujitsiutet Iningannik ilautitsivuk:

- IkKami nipakkut Kaujisannimik – atullugit nipanik nenittausimajunut nunangualiugiamut ujaganik ammalu pitagijanginnik malugusunnikut atjigingitanginnik utittitauKattajunut nipanik atullugit nunait sanajauKattaningit piusigijangita. Tamakkua suliagijauKattavut Kaujisattet umianginnik.
- Nunanut ulugianattut Kaujisannik – atuKattajut angijongitunik atjiliuttaugajattunut ikkami nipangitigut, taggajâtigut, ammalu nipanik nalunaisigunnagiamut ikkatumik puttogigiamut ulugianattunik, sollu ikkatunettunik kiasalenet upvalu uvingajunut iniKattitautillugit. Kaujisannet suliagijauKattavut puttogigiasikKâgatik.
- IkKamit ottugattajut / nunanut atuttatKattajut ottugannik – tigusijut ottugattausonik (ujagait) pisimajunit Kâganettunit sivungagut ilijauKâgani puttoggutik KaujisattauniakKotumut/nalauttausialluni Kalotitsak Kanganettut ulugianattumetitsiniangimat puttogguteninganik.
- Putoggutigitik – tamanna piniannik attujut Kâganettunik utsuluanniatumut upvalu kiasalenniatumut piusigijanga.

## LABRADOR KITÂNGA IMAPPIUP ININGA TUGÂGUTIK AVATIMMUT KIMIGGUTAUNINGA NUTÂT KAUIITITSIUTET

Kaujisannik ammalu sanagiamut piniannet  
Julai 2021

IkKami Kaujisannik ammalu nunanik Kaujimagettunut sakKititsigajattuk Kaujigatsanik inigijaugajakKotumut ikumatsait piviannatutsanginnik. Kaujisannik ammalu Kaujisagiamut putoggutet atuttauKattavut nalunaitsigi9amut pitaKammangât upvalu tukisigiamut anginigijangit utsualutsajait piviannatuKammangât nalunaittasimajunut iniujunut. Putoggigiamut piniannet (tamâgennik Kaujisannik ammalu sanagiamut) suliajijauKattavut kitâni utsualunnik ammalu kiasaleninik nalunaitsigiamut pitaKammangât ikumatsajatsanik, Kaujillugit piviannatut, ammalu puttusivalliataulluni pitâgisongugiangit piviannatuk suliajijaulippat.

Atuttaunginnatuk putoggigiamut ilisillunillu upvalu aulasomik imappimi putoggigutet piKutingit (AIPP) ilautitsivuk imânottausonik (Takugatsak 2-1) ammalu putoggutet umiatsuangit (Takugatsak 2-2). Puttusivalliasot utsualunniutet atuttauKattasimammijut sivungani suliajijauKattasimajunut iluani Canada-NL kitâni Ininginni. Annigijausimajut AIPP ilinganiKavut piusigijangita avatiup putoggitauniattumi, putoggutik iningata imaup itijonninga, ammalu aulagunnaninga silak ammalu sikuit isumagijaugiaKammijut.



Pisimajuk: Imâniputoggutik (2017)

**Takugatsak 2-1**

**West Hercules Sunatuinnamut imânottausok SuliaKapvinga**

# LABRADOR KITÂNGA IMAPPIUP ININGA TUGÂGUTIK AVATIMMUT KIMIGGUTAUNINGA NUTÂT KAUIJTITSIUTET

Kaujisannik ammalu sanagiamut piniannet  
Julai 2021



Source: Stena Drilling (2017)

## Takugatsak 2-2 Stena Carron – Putoggutigijik Umiatsuak

Kitâni utsualunnik ammalu kiasaleninut piniannet ikajuttauKattagiaKavut umiatsuanut asianottisigiamut suliaKattinik, sinittavet, ammalu piKutinik kamagiamut. Isumagillugit kiggatotet Kanuk pisongunningit taikkua umiatsuak, sikusiutet atuttaugiaKagajattut ukiungulimmat. Kulimigot ilangagijaunginnagivut kitâni ammalu atuttauKattavut kipalunnet nalikatâlippata ammalu noKattagiannut ilanginnik mikinitsanik piKutigijaujunut.

kamatsigiamut killiniagutitsait sakKititaugialet nanituinnak Kaujisattet putoggutiujujut, ammalugiiallak sanagiamut pinianniujujut; tamakkua mikijonginnatut anginigiangit (sollu anginitsaulugatik 500 m silatânganit killinganit allutausongutuinnatut ilijaummata). Kamatsigiamut killiniagutitsait, tâna *Canada Umiatsuakut PikKujatsasuanga Act 2001* nalunaitsivuk asigiallit umiatsuak pivitsaKattisigajattuk kitâni piusigijangita Kaujisagiamut umiatsuanut.

## 2.3 SANAPVET TUNGAVINGA AMMALU ILLUALUNGIT

Sanapvet tungavingit ammalu asigiallit illualuit kisiani sakKiKattavut iluani Labrador kitângani TAK Nutânik Kaujitsiutet Iningani aullaituKaniappat nâmmasiattunik utsualluni ammalu/upvalu kiasaleniKajuit napvâvusimappata ammalu ilonnait atuniKajut pigunnaitet ammalu avatimmut angittausimagialet sakKijâgiaKajut. Tamanna ilautitsilangavuk avatimmik Kaujisagiamut suliaugialet atâgut tâpsumunga nutâmik federal *AttutaujuKagajappat Kaujisattauningit PikKujatsasuangani*. Tâna sanapvet illualungit atuttaugajattut isumagillugit atuttaugajalittunut atuinnaujujut Kangatuinnak pivalliatuusimanninga, maligialit sakKijâjunut pivalliatuusimanninganut, ammalu Kanuittonga, unuttongit, ammalu inigijangita pivannatop. Isumagillugu Kanuk akuniutigijumik napvâtausimanninganit aullaitaugajattumut nâmmasiattut pivannatuk suliaugiaungunnagiamut angittausimanninganut, tâna TAK Nutânik Kaujitsiutik sakKititsiKattavuk ilonnâgut Kaujigatsanik isumagillugit tungavigijaugajakKotunut ammalu illualugijaugajattunut.

## LABRADOR KITÂNGA IMAPPIUP ININGA TUGÂGUTIK AVATIMMUT KIMIGGUTAUNINGA NUTÂT KAUJITITSIUTET

Kanuilinganninga avatinga  
Julai 2021

Sanapvet tungavingit atuttauKattajut Kangani Canada- NL kitâni Iningani ilautitsivuk Kangatasonik-ilinganiKajunut tungavet (Hibernia ammalu Hebron) ammalu puttajunut sanapvet, piulimapvivet, ammalu usingagiamut (PSPU) umiatsuangit pitaKalluni imânottausonik illualunik iluani putoggutet ininginni pituttausimajunut utimut PSPU taikkutigona nuluajannut flowlines / umbilicals / Kummuatitsisonik (Terra Nova ammalu tâna SeaRose).

### 3.0 KANUILINGANNINGA AVATINGA

Tâna Labrador kitânga TAK Nutânik Kaujitsiutik Ininga anginiKajuk imangata Labrador kitângani ammalu ilautitsivuk imaujunik tikijumut sitjamit ikKatojunut itiningit, imaujunut itiniKajunut 4,000 m iluani siKinganiup kitângani isuani iningani. Tainna iningata avatinga Labradorip Imappisuangani TAK-ap kingullianga Kaujisautitjigiagutinga iluani iniujumut naillititausimajuk atâni.

#### 3.1 NUNALIGINIMMIK

Tâna Labrador kitânga Kanitangani 150 km-iuvuk silinninga sitjamit ammalu Kaujimajaujuk itiningatigut ikinnisautluni 70 m ininginni sitjami. Itijulet, aulajumit iluanut taggaup kitângani-siKinganit kangianit sâjumut avittusimajut sutaijajunut ikkatojunut kitânginnejunut imait itiniKatlutik ikinnisammit 200 m. Tainna ininga tikijuk killinganut kitânganettumut katatuinnatumut anginitsamik itiniKajumut 3000 m. Tainna ininga tikijumut Kângitluni 200 imaup sukkajotinganit tikitunnagiaKajumut iniKavuk itijualumi imangit, tikijumut pigiasijumit 3,000 tikijumut 4,000 m itiniKatluni. Tainna Labrador kitângani avittutausonguvuk sitamagguttilugu nunakKatigengitunut: satjugiami kangitlojunut; manettutalik kitânga; satjugianga katavallianettunut ikkame; ammalu manettongituk, ikkatuk silatâni kitânga pitaKatluni majukkanik ammalu apotijunut.

Tâna ikkanga ammalu Kanitanganettut ikkait piKutingit Labrador kitângani TAK Nutânik Kaujitsiutet Ininga maggolingajuk ujugatuinnanik, aujuunit pisimajunit ammalu imappimettunut aujuittunit. Nunatsuak sajuppalagajattut ulugianattumaget iluani Labrador kitânga TAK Nutânik Kaujitsiutet Ininga Kanuingituk, ilinganiKajumut taggaup ilangani Labrador kitângani TAK Nutânik Kaujitsiutet Ininga puttunippâmik iniKavut Kaujisattaunikkut nipanit pinianniKajunut siKinganimmit ininginnit.

#### 3.2 IMAPPET KANUILINGANNINGA PIUSINGIT

Ikkiak iluani Labrador kitângani TAK Nutânik Kaujitsiutet Ininga, ammalu Kanitanganettut, nigijugijauvut piujonninganik, Kangaulimmat sakkuiKattajut sunatuinnanik imappimit iniggajunut ammalu tingijonnit tingigajakKotunut iningani.

Anugik sukkaninga ammalu nakit pimmangâmik atjigeKattalungitut isumagillugit iningit ammalu nalliuvingit, pisimajunit piluattumik pângajumit-atuanningâmik iluani tagganganoluak nunakKatigengitumik iluani siKinganimmit nunakKatigengitumit. Ilonnâgut, anugiup sukkaninga ajunnalungituk aujaulimmat ukiumit.

## LABRADOR KITÂNGA IMAPPIUP ININGA TUGÂGUTIK AVATIMMUT KIMIGGUTAUNINGA NUTÂT KAUIITSIUTET

Kanuilinganninga avatinga  
Julai 2021

Ununnipât ingiulet puttuniKatillugit akungani 1.0 ammalu 3.0 m. Tâna jâri tamât 100-jâret pimmagittut angijualuit puttuningit tikiKattajut pigiannimit 11.6 tikijumut 14.5 m, isumagillugut nunakKatigengituk.

Silak onanningit nilatâluaKattavut akungani Januara a., alu Mertz (tukiKattisijuk takKet silanga onanningit akunganevut -8.8°C ammalu 0.7°C) ammalu nigumiluattillugit Augosimi (tukiKattisijuk takKet silanga onanninga akunganevut 5.9°C ammalu 11.5°C) ammalu imaup Kângani onanninga nigumiluaKattavut Augosimi (tukiKattisijuk takKet onanninga akunganevut 6.9°C ammalu 12.0°C) ammalu nilinattoluaKattavut Decemberami (tikiKattisivuk takKet onanninga akunganevut 1.4°C amalu 5.8°C), isumagillugu nunakKatigengitumi.

Ukiumi puttunippâmik silanniluluaKattavuk, Kaniluamik takujauluaKattatillugit silannilulimmat. Upingasâmi silannilutsiaKattalugani tagganganeluak nunakKatigengitumi, ammalu aujami silannilutsiaKattalugani siKinganiuluak nunakKatigengitumi.

Tattuk ammalu takutsauningit Kaujimajaugettut ilinganiKajumut Labrador kitângani TAK Nutânik Kaujitsiutet Ininga nalunaitsivuk jâri tamât, 28.7% takunnâtausimajunut ikilliumisimajuk takutsauningit omunga 10 km, aujaup takKingit anginippâmik percettiKatluni takutsaunialigami ikilliumisok 1 km-imik.

### 3.3 IMAPPILIGINIMMIK

Tâna puttunippâk mânnaluatsiak sukkaninga Situjumut imailingasimavuk 65.9 cm/s itiniKajumit 200 m, ammalu puttunippâk sukkaninga majukkani pisimajut 74 ammalu 65.4 cm/s. Ilonnâgut, pitaKavuk maggonik siKinganejunit aulajunut Labrador inigganingani: tainna iluikkani aulajuk kojuk ininginni katavallianettunut; ammalu imappimi aulajut kojunut situKattajunut. Imaut situKattajunit iniggatitauvut kitângani taggaup ilagiagutinganit imappinganettunut. Tamanna ikâgutiKajut kangianit iniggajut tunitsiKattavut puttunippâmik iluani Labradorimi katavallianettunut. Tamanna tukiKattisijuk aulajut KakKakunnit sukkaionitsamik sukkanilet ammalu nakituinnak pigajattuk Kangauligaimmat.

### 3.4 SIKUK AMMALU PIKALUJAIT

Pimmagittut sikuat katingajut ungatâni Labrador kitângani TAK Nutânik Kaujitsiutet Ininga takutitsijuk ikilliuminninganik sikuit akunganinit 1987 tikijumut 1996 jâringinni ammalu 1997 tikijumut 2006 jâringinni, unutsivalliajut sikuit katingajut pigiannimit 1997 tikijumut 2006 jâringinni tikijumut 2007 tikijumut 2016 jâringinni. IK nalunaitsijuk ikilliumijut sikoKattaninga mânaKammik jâriujunut, Kaujitsijumik KanuiKattalugunnaituk iniggavigigianga ilainnanginnik iniujunut. Upingasâmi ikinnisautillugit ulluit sikuKalugunnaitunut satjugiami Labradorimi.

PiKalujait napvâtauluaKattajut kitâni satjugiak Canadami pisimatlutik aujuittunit piKattajunit karâllimit, taikkua 90%-tiutillugit piKalujait pisimatlutik kangianit karâllimit. Tâna piKalujait iniggaKattavut kitânut ammalu kangianit karâlliup inigganinginnit, ikâniatlutik taikunga David Strait ammalu Baffin Bay. Tikimmata Ininganut kitânut kitâni Canadamut, siKinganimmi iniggalimmat aulatauluaKattavut Baffiniup ammalu Labradoriup inigganinginnit. Ilonnâgut, takujauluaKattavut PiKalujait Labrador kitângani TAK Nutânik Kaujitsiutet Iningani, pisimajunit 1,587 takujautillugit jâringani 2008 tikijumut 6,087 takujautillugit jâringani 2014. PiKalujait takujausimajut iluani Labrador kitângani TAK Nutânik Kaujitsiutet Iningani takKi tamât



## LABRADOR KITÂNGA IMAPPIUP ININGA TUGÂGUTIK AVATIMMUT KIMIGGUTAUNINGA NUTÂT KAUIJTITSIUTET

Omajuit avatimmi  
Julai 2021

jârimi, takujauluaKattatillugit PiKalujait akungani Mai ammalu Joli (ungat âni 4,500 takujautillugit atunik takKini).

### 3.5 SILAUP ASIANGUPALLIANINGA

Silaup asiangupallianginga sakKipaliavuk allât takusausongulittilugu imappiup onanninganut, sikuit, imappet asianguvallianinginut, silalunnikut, nunatsualu silanga Kanugalatsuatuinnak pigalattilugu sollu anuKapânnikkut. Mânnakuluk uKatuKalaummat silavut asianguninganik Kaujjaulaummat, sukkaningalu Kanutsiak asianguniammangât Kaujimajaugami. Omajugalait atjigengitit inigiluaKattangit asiangumitillugit silavut asianguvalliamat sukkajumik.

## 4.0 OMAJUIT AVATIMMI

### 4.1 IKKAMIUTAIT SAUNIKANGITUT

Ikkamiutait SauniKangitut iniKatuinnatut ikkami aninnilet ammalu ilautitsigajattut Kanuittusuatuinnanik sunatsuatuinnanik takujaulautsimangitunut. Ikkamiutait aninnilet nalunaitausonguvut pingasunut ilitagijaugutinnik; pigutsiangujut omajuit (iniKajut saujausimatlutik aKittunik Kâganettunut), nipiKattatut omajuit (iniKajut aKittunik Kâganettunit upvalu atajut sitijunut Kanganettunut), ammalu ikkaup imanginneKattajut omajuit (aulasot upvalu puitjuKattajut suli KanittoKattajut ikkami), Ikkamiutait sauniKangitut omajuit sakKiluaKattajut iluani Labrador kitângani TAK Nutânik Kaujitsiutet Ininga ilautitsivut Icelandimit matsojait, putjotet, siutiguit toad putjotet, porcupine putjotet, taggamit kingupvait, ujanneKattajut, ammalu aKittuit pigutsiat.

UjaganeKattajut ammalu aKittuit pigutsiat ukuanguvut nipiKattajut atânettunut, sukkaitumik piguKattajut ikkamiutait sauniKangitut ikKanattumagiuvuk imappiup avatinganut. Attutausagaisot aninnilet ammalu ulapittausagaisot, sollu aullaigatsanik kalijunut ammalu utsualunnut ammalu kiasaleninut pinianniujunut. UjaganeKattajut tamânejut iluani Labrador kitângani TAK Nutânik Kaujitsiutet Iningani ilautitsivuk omajunut Kinnitanik, pigutsiangummijunik ikkami, Kajottâjait pigutsiat, imappimiutait ikkami pigutsianguKataummijunut, ammalu aKittut ujanneKattajut.

### 4.2 OGAIT

Kanuittusuatuinnanik ogaKavuk sakKiKattajunut iluani Labrador kitângani TAK Nutânik Kaujitsiutet Iningani. Taikkua omajut tulligejut iluani Sâk 4.1 KaujjauluaKattavut Kaujigatsanit pisimajunit Oganniatuligijet ammalu Imappiligijinnit (SOI) Kaujisattet umiatsuanut KaujsaKattajunit katitsutausimajunut akungani 2007 ammalu 2018. Kangaulimmat IK Kaujigatsangit pisimajunit NunatuKavut Nunalet kausalinganit Nunatsiavullu kavamanganit atutausimajut sanagiamut oganik katitsuigiamut nunanguanik ammalu sakKititajut Allatausimajumik 9 ilinganikajumut TAK Nutânik Kaujitsiutinganit. Tamakkua nunanguat sakKititsijut inigijauKattajunut unuttumaginnut oganut tulligetitausimajunut iluani Sâk 4.1.



# LABRADOR KITÂNGA IMAPPIUP ININGA TUGÂGUTIK AVATIMMUT KIMIGGUTAUNINGA NUTÂT KAUJITITSIUTET

Omajuit avatimmi  
Julai 2021

## Sâk 4.1 Ogauluattut iluani Labrador kitângani TAK Nutânik Kaujitsiutet Iningani

Kaujimajauluanningit Atigijangit	Kaujimajauluanningit Atingit
<b>IkkameKattajut</b>	<b>IkkameKattajut (kajusiutigijaujuk.)</b>
Acadian redfish*	Spiny dogfish*
Americamit killotikeel*	Amajak
Sâppatâk*	Imammiutak tulugak
Atlantic ogak (NL ogaKutingit)*	kanajuk
Atlantic Natânnavak	Silver hake
Ogak	Smooth skate (Funk Island Itjunni ogaKutingit)*
killotik	Tatsalik oganniKinnk*
Atlantic oganniKinnik*	Thorny skate*
Black dogfish	White hake (Atlantic and Northern Gulf of St. Lawrence population)*
Blue hake	Witch sâppatânguKataummijuk
Cusk*	Yellow tail sâppatânguKataummijuk
Itjunniutik redfish (Taggamiutait)*	<b>Imappisuamiutait</b>
Karâllimit Natânnavak	Atlantic kavisilâk
Haddock	Atlantic kavisilik (SiKingani Newfalâmiutait; Gaspé-SiKingani Gulf of St. Lawrence omajugijangit; Iluikkaup kangitlungani Fundy Omajugijangit, Silatâni kangitlop Fundy omajugijangit, kitâni Cape Breton omajugijangit; Nova Scotia SiKinganiuluak omajugijangit; Quebec kitângani Taggaup killingani omajugijangit; Quebec kangiani Taggaup killingani omajugijangit; Anticosti Kikittaup omajugijangit)*
killotik	Atlantic bluefin tuna-ngunigâttait*
Longfin hake	IKalutuinnak
kanajuk	IKalutsuak (Atlantic iKalutsuaKutingit)*
Nipisak	IKalutsuak
kanajuak	Kuleligak
kanajoKataummijuk	Karâllimit iKalutsuak
Northern oganniKinnik*	Porbeagle iKalutsuak*
Roughhead grenadier	PapiguKatsiangituk iKalutsuak (Atlantic iKalutsuaKutingitpopulation)*
Roundnose grenadier*	Spiny dogfish (Atlantic population)*
Spinytail skate	IKalutsuak (Atlantic iKalutsuaKutingit)*
* Ilautitsivuk omajunik ulugianattumejunik (OU) ammalu omajuit nungotsitaligia mut isumâlotigijaujut (ONI)	

## 4.3 IMAMMIUTAIT OMAJUNGIT AMMALU IMAPPIMI TURTLES

Imammiutait omajungit ammalu imappimi turtle tamânejut Kangaulimmat jârimi satjugiami Labradorimi ammalu Labrador Imappingani, kitângani ammalu kataKattajunut. Sitamauvut katingaKatigejut imappimiutait omajungit napvâtausongutlutik iluani Labrador kitângani TAK Nutânik Kaujitsiutet Iningani: Apvet (baleen apvet), odontocetes (kigutilet apvet), puijet (puijet ammalu aivet), ammalu nunammiutait

# LABRADOR KITÂNGA IMAPPIUP ININGA TUGÂGUTIK AVATIMMUT KIMIGGUTAUNINGA NUTÂT KAUIJTITSIUTET

Omajuit avatimmi  
Julai 2021

omajungit (nanuit). Maggonik omajuKavuk imappimiutait turtle-inik sakKiKattajunut iluani Labrador kitângani TAK Nutânik Kaujitsiutet Iningani. Imappimiutait omajungit ammalu imappimit turtle omajungit allatausimavut sakKiKattaningit iluani Labrador kitângani TAK Nutânik Kaujitsiutet Iningani tulligetitausimavut iluani Sâk 4.2.

## Sâk 4.2 Imappimiutait omajugiluattangit ammalu Imappimit Turtle omajungit iluani Labrador kitângani Nutânik Kaujitsiutik Iningani

Kaujijangit Atigijangit	Kaujijangit Atigijangit
<b>Apvet</b>	<b>kigutilet apvet</b>
Kilalugait (Cumberland Sound omajugijangit, kitâni Hudson Bay omajugijangit, St. Lawrence kop pângani omajugijangit, kitâni Ukiuttattualumi-Baffin Bay omajugijangit, Ungava Bay omajugijangit, kangiani Hudson Bay omajugijangit)*	Taggami apvet (Davis Strait-Baffin Bay-Labrador Imappiup Omajugijangit)*
Apvitannak (Atlantic omajugijangit)*	Nesâtsuk (Northwest Atlantic omajugijangit)
Apvialuk (kitâni Canada-kangiani karâllimi omajugijangit)*	Alluk (Northwest Atlantic / kitâni Ukiuttattop omajugijangit)*
Papigulik apvik (Atlantic omajugijangit)*	Takijunik papigulik apvik
Apvik	Alluanguak*
Pamiuligak	Atlantic âlluasiak
Taggamit Atlantic apviumijuk*	Risso's âlluasiak
Sei apvik*	Naittumik tiggialik âlluasiak
<b>Puijet</b>	Sow erby's tiggialik apvik*
Atlantic aivik*	Apvitannak
Udjuk	Kakuttamik tiggialik âlluasiak
Apa	<b>killitaujuittuit</b>
Kasigiak	Leatherback killitaujuittuk*
Natsik	Loggerhead killitaujuittuk*
Natsivak	<b>Nunammiutait Omajungit</b>
Natsik	Nanuk
* Ilautitsijuk omajunik ulugianattumejunut (OU) ammalu omajunik nungotsitailigiamut isumâlotigijaujunut(ONI)	

## 4.4 IMAPPIMIUTAITTIMMIAT

Unuttumaget imappimiutait timmiat sakKiKattajut ilinganiKajunut Labrador kitângani TAK Nutânik Kaujitsiutet Iningani ilautitsivuk imappisuameKattajunut timmiat, sitjamegalaKattajut timmiat, imammiutait timmiat, ammalu sitjamiutait (Sâk 4.3). Tamakkua timmiat atuKattajut Labrador satjugiangani ammalu kitângani imanik Kanutsuatuinnak pitjutiKatlutik, ilautitsiluni mannitâniâlimmata, ukiutsiutik, upvalu nokatapvigitlugu upvalu isaulippata. Tausantet Kikittait kitâni satjugiami Labrador atuttauKattavut mannitângiamut inigijanginnik unuttumaginnik timmianut, naujak, imammiutait, ammalu asigiallanik imanik atuKattajunut timmiagalait.

# LABRADOR KITÂNGA IMAPPIUP ININGA TUGÂGUTIK AVATIMMUT KIMIGGUTAUNINGA NUTÂT KAUJITITSIUTET

Omajuit avatimmi  
Julai 2021

## Sâk 4.3 Imammiutait ilinganiKajunut Timmiat ilinganiKajunut tâna Labrador kitâni TAK Nutânik Kaujitsiutik Ininga

Kaujimajauluattuk Atinga	Kaujimajauluattuk Atinga
<b>Imappim iutait tim miat</b>	<b>Imammiutait tim miat (ilautitautillugit tollet)</b>
Taggamiutak naujauKataummijuk	Tollituinnak
Cory's shearw ater	Nillik
Great shearw ater	Sâggak
Sooty shearw ater	Mitilluk
Manx shearw ater	Mitituinnak
Wilson's storm-petrel	Amaulik
Leach's storm-petrel	Pamiukkutujuk timmiak
Nitinâluk	Suglutuk
Great Cormorant	Ptsiulâppak
Double-crested cormorant	Ingiulitsiutik
Sauvraj	Katjituk
Sauvrak	Paik
Sauvrak	Paik
Pomarine isunga	Paik
Parasitic isunga	<b>Sitjam iutait tim miat</b>
Isunga	KulliiKulliak*
Great skua	Kinnitammik nâlik KulliiKulliak
South polar skua	American Golden-KulliiKulliak
Naujak*	Semipalmated KulliiKulliak
Ross's naujak*	Eskimo curlew *
Naujak	Kanaiggik
Kinitamik niaKulik Naujak	Kainaiggik
Naujalukak	Sitjagiak
Naujasigak	Tatsalik sitjagiak
Thayer's naujak	Hudsonian w himbrel
Iceland naujak	Ruddy turnstone
Kulelik	Sanderling
Naujak	Semipalmated sitjagiak
Kulelik	Kangianit sitjagiak
Nautsak	Sitjagiak
Sabine's naujak	White-rumped sitjagiak
Caspian imikutailik	Pectoral sitjagiak
Imikutailik	Tungujuangtajak sitjagiak

## LABRADOR KITÂNGA IMAPPIUP ININGA TUGÂGUTIK AVATIMMUT KIMIGGUTAUNINGA NUTÂT KAUIITSIUTET

Omajuit avatimmi  
Julai 2021

### Sâk 4.3 Imammiutait ilinganiKajunut Timmiat ilinganiKajunut tâna Labrador kitâni TAK Nutânik Kaujitsiutik Ininga

Kaujimajauluattuk Atinga	Kaujimajauluattuk Atinga
Ukiuttattumit imikutailik	Nâkkutujuk sitjagiak*
Appaliatsuk	Dunlin
Appak	Short-billed dow itcher
Appak	Red knot*
Appak	<b>Nunammiutait</b>
Pitsiulâk	Innuajok*
Sigguluttuk	Siutikittuk oppik*
<b>Imammiutait timmiat (ilautitautillugit tollet)</b>	kittugianniutik*
Kotsiutik (kitânit omajungit)*	Bank swallow*
Katjituk (kitânit omajungit)*	gray-cheeked thrush*
Aupaluttalik tollik	Rusty blackbird*
* Ilautitsiuk omajunik ulugianattumejunut (OU) ammalu omajunik nungotsitailigiamut isumâlotigijaujut (ONI)	

## 4.5 OMAJUIT ULUGIANATTUMEJUT

OU taikkuanguvut omajut tulligetitausimajut kappianattumejunut, Nungutausimajut, Ulugianattumejunut, upvalu IkKanattumik Isumâlotigijaujut atâgut *Omajuit Ulugianattumejut PikKujatsasuangani* (OUP) upvalu Ulugianattumejuit, IkKanattumejuit, Isumâlotigijaujut atâgut Newfoundland ammalu Labrador *Ulugianattumejut Omajuit PikKujatsasuangani* (NL UOP). Taimaimmat kamagijaujut ammalu maligatsatigit paigijaugutiKajut. Omajuit nungotsitailigiamut isumâlotigijaujut (ONI) Kaujisattaugiasimajut katimattinut ilinganiKajunut Ilitagijaugutilet Ulugianattumejut Omajuit Canadami t âvatuak atânelungitut OUP-imi. Tâna OUP ammalu ONI sakKigajammijut iluani Labrador kitângani TAK Nutânik Kaujitsiutet Iningani nalunaittausimavut iluani Sâk 4.1, 4.2 ammalu 4.3 nalunaikkutalet ominga (\*).

Taikkua Kaujigatsait isumagijaujut mânnaluatsiangujut allatausimanninganut, pitagijangit ammalu ilinganiKajut tulligejut asiangugajattut Kângivallianingani. Nutât omajuit ilagiattausimavut uffalu pejausimavut Nalunaikkutammi 1 OUP -imi, uffalu Kimiggutaugiallasot (asiangugunnatlugu ulugianattumejut) ammalu nutât napvâtausongujunut tugâgutet, piniannet pannaigutingit, ammalu/upvalu aulatsijet pannaigutinga nuititausot upvalu nutângutitausot Kaujigatsanigt nutângunitsanut Kaujigatsanit ilinganiKajunut Kanuittusuatinannut omajunut. Tamanna ilautitsisok Kaujigatsanik sollu nut ângunippânik omajuit kititaumajunut ammalu nutânik nalunaittausimajunut upvalu pimmagittunut inigijangi9ta kamagijaugiaKajunut. Taimaimmat, ikKanattumagiuvuk uKâlautiKagiamut OUP kinakkutuinnanut atiKapvingit suliangujut nalunaittausiagialet AK, pitâgiamut mânnaluatsiak Kaujigatsagijaulittunut maligatsaKajunut paigijaugutiKajunut omajunut Canadami.

# LABRADOR KITÂNGA IMAPPIUP ININGA TUGÂGUTIK AVATIMMUT KIMIGGUTAUNINGA NUTÂT KAUJITITSIUTET

Omajuit avatimmi  
Julai 2021

## 4.6 ATTUTAUSAGAISOTINET

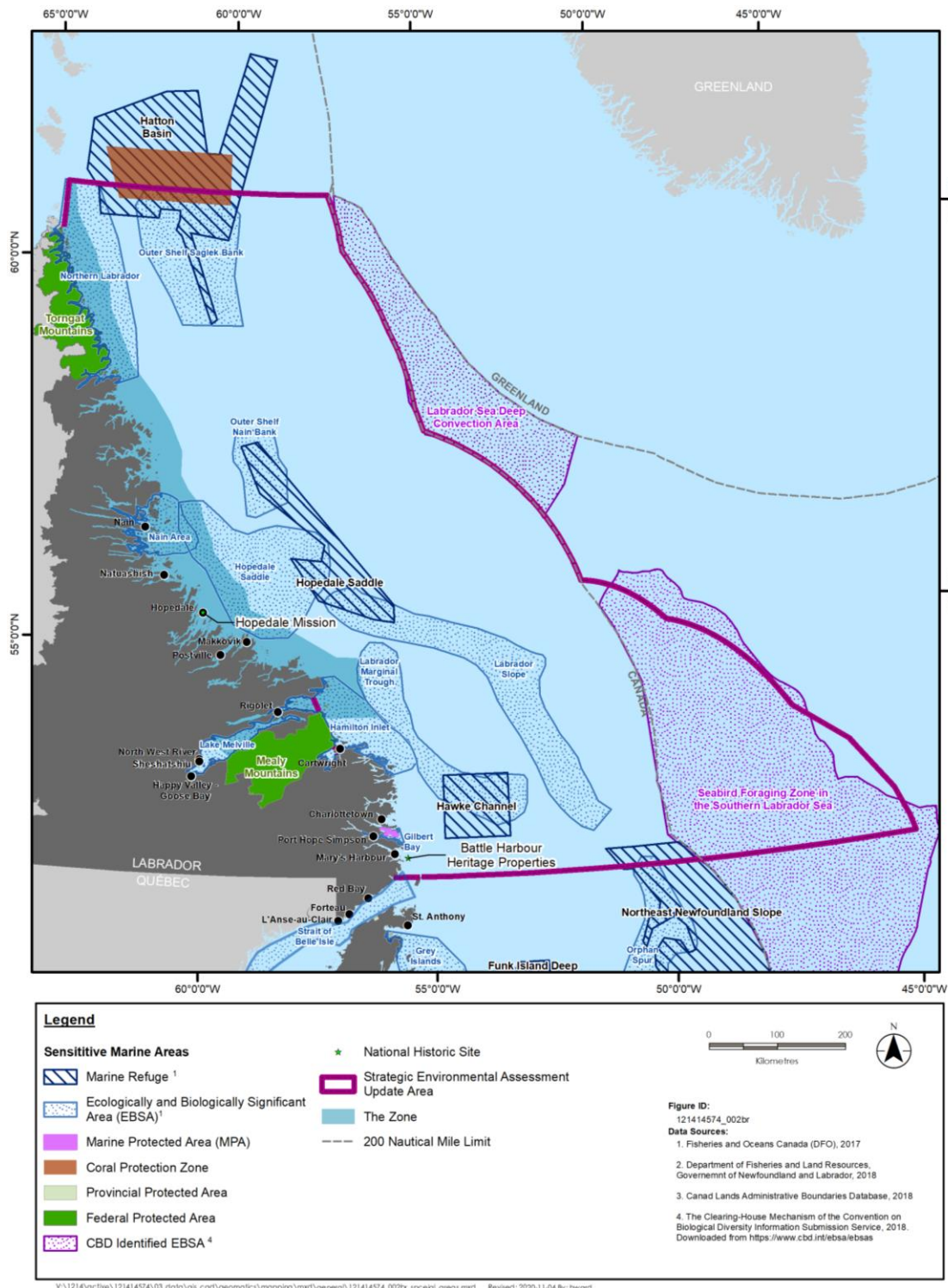
NL pitaKavut sutaijajunik iniujunut paigijaugutiKajunut atâgut federal, prâvinsikkut, silatsuami, ammalu/upvalu maligatsaliattigit upvalu suliajijaujunut isumagijaummata ikKanattoningit avatimmut, taimangasuanit, upvalu inulimânut kenaujaliugutigijaujunut pitjutikatlutik (Takugatsâk 4-1 4-2lu; Sâk 4.4).

Atutausagaisot inet imâk tukiKavut:

- Inigijausot kamagijautsiagialet federal uffalu provincial suliaKattiginut (ukua ottotogillugit Aulâvet silatsualimâmi, ivitsukammesot, Imappimesot kamagijautsiajumejut attutaugiaKangitut, Nunatsualimâmi Imappisuamejut, Nunatsualimâmi Aulâviusimajut, uganniaviusimajuit, imappiup Kimâvingit)
- Inigalait kamagijautsiajut legislative kamagitsiajangit
- Inigalait illigijaujut uffalu IlikKusigijausimajut ilitagijaulungitut federal uffalu provincial suliaKattiginut malikKuset pitjutigijanginni (ottotogillugit ukua., piguttuit imappami, ogait mannitâgingit, nutagattâvingit, pigutsasiffingit, uffalu akKigiKattangit asinnut ailimmatik; inigalait atuttaugalatsainajut, IkKanattugalait Timmiagalait iningit, Ivitsukagalait uffalu Omajuit ulugianattumegutingit (IOU), Unuttuit Imammiutait SiugameKattajut (UIS), Ulugianattumamaget Imappimejut Ivitsukagalait (UII), pinasuaffigalaillu)

# LABRADOR KITÂNGA IMAPPIUP ININGA TUGÂGUTIK AVATIMMUT KIMIGGUTAUNINGA NUTÂT KAUIJTITSIUTET

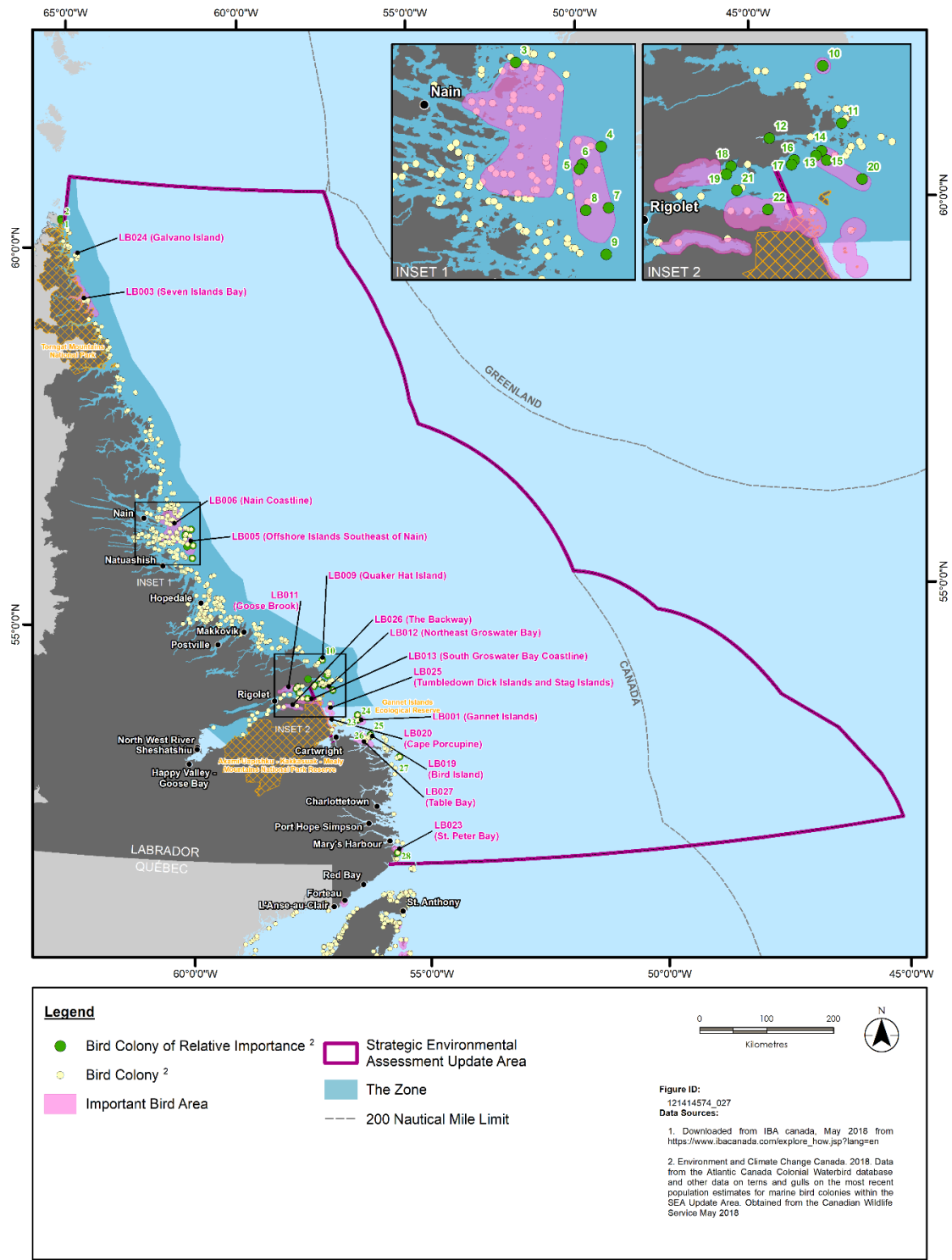
Omajuit avatimmi  
Julai 2021



Takugatsak 4-1 Attutausagait Iningit iluani Labrador kitângani TAK Nutânik Kaujitsiutet Inigjangit

# LABRADOR KITÂNGA IMAPPIUP ININGA TUGÂGUTIK AVATIMMUT KIMIGGUTAUNINGA NUTÂT KAUIJTITSIUTET

Omajuit avatimmi  
Julai 2021



## Takugatsak 4-2 IkKanattuit Timmiap inigiKattangangit amma Ulugianattumejuit Immappimettuit Timmiat



# LABRADOR KITÂNGA IMAPPIUP ININGA TUGÂGUTIK AVATIMMUT KIMIGGUTAUNINGA NUTÂT KAUJITITSIUTET

Omajuit avatimmi  
Julai 2021

## Sâk 4.4 Attutausagaisot inet iluani Labrador kitâni TAK Nutânik Kaujitsiutet Iningit

Attutausagaisot Inet Kanuittoningit	Attutausagaisot Inet
<b>Federalikkut Nalunaittausimajut Inet</b>	
Avatimut ammalu omajunut Attutausagaisot Inet (AOII)	<ul style="list-style-type: none"> <li>• Taggaup Labrador</li> <li>• kitânejut Sagliup Imappinga</li> <li>• kitânejut Nainiup Imappinga</li> <li>• Nainiup Kanitanga</li> <li>• Hopedale Pigtuffingit imappimutangit</li> <li>• Labradorip katanninga</li> <li>• Labradorip katavallianettut</li> <li>• Hamilton Inlet</li> <li>• Lake Melville</li> <li>• Gilbert Bay</li> <li>• Orphan Spur (Ujaganniatiffiusok uffalu imappisuak patjalotijok)</li> <li>• Avani Sikuit katingasotingit</li> <li>• Strait of Belle Isle</li> </ul>
Imappimi Kimâpvet Inet	<ul style="list-style-type: none"> <li>• Hawke Channel</li> <li>• Hopedale kitânga</li> <li>• Hatton Imakautik</li> <li>• Taggaup kitânga Newfalâmi katanninga matutausimanninga</li> </ul>
Ulugianattumejut kamagijaugunnatut Inet	<ul style="list-style-type: none"> <li>• Ulugianattumejut NunaKakKâsimajuit kamagijautsiajut Kanitanganejut Tungait KakKasuangita Nunatsualimâmi SilakKijâpvik</li> </ul>
Nunatsualimâmi SilakKijâpviligijet ammalu Taimangasuanet Inet	<ul style="list-style-type: none"> <li>• Tungait KakKasuangita Nunatsualimâmi SilakKijâpvik</li> <li>• Mealy KakKasuangita Nunatsualimâmi SilakKijâpvik</li> <li>• Hopedale Misiunet Nunatsualimâmi Taimangasuanit Ininga</li> <li>• Battle Harbour Nunatsualimâmi Taimangasuanit Inigijangita, Akunintait Inet Canadami</li> <li>• Siniffet/Igaffet Kaujimatsiataugettut Illuit, Benjy's Cove</li> <li>• Hebraronimi katimmavinga</li> <li>• OKaup inigilauttanga</li> <li>• White Elephant Illunga Makkovimmi</li> <li>• Murâviap katimmavinga Nainimi</li> </ul>
Imappimi Kimâpvet Ulugianattumejut	<ul style="list-style-type: none"> <li>• Gilbert Bay</li> </ul>
Pimmagittut Ikkamutait Iningit (PII)	<ul style="list-style-type: none"> <li>• Tâna PII iluani Labrador kitânga TAK Nutânik Kaujitsiutet Ininga ilinganiKaluattut pitaKaKattaningit mikinitsanut ammalu anginitsanut Pigtusiangummijunut ikkangit</li> </ul>
Asingit inet	
Asigiallait Nalunaittausimajut Inet	<ul style="list-style-type: none"> <li>• Gannet Islands Avatimmut Sanipvatausimajuk (Takugatsak 4-1)</li> <li>• Ikkannattut Timmianut Inet (Takugatsak 4-2)</li> <li>• Silatsuami Nalunaittausimajut AOAI (Takugatsak 4-1) <ul style="list-style-type: none"> <li>◦ Imammutainik niKitsasiuvigijauKattajut iningani iluani SiKingani Labrador imappingani</li> <li>◦ Labrador Imappik Itijunga katipvigijauKattajuk Ininga</li> </ul> </li> </ul>



## LABRADOR KITÂNGA IMAPPIUP ININGA TUGÂGUTIK AVATIMMUT KIMIGGUTAUNINGA NUTÂT KAUIJTITSIUTET

AullaitauKattajut, Pingutuliginimmut, ammalu nunakakkâsimajuit ogannianik  
Julai 2021

### 5.0 AULLAITAUKATTAJUT, PINGUTULIGINIMMUT, AMMALU NUNAKAKKÂSIMAJUIT OGANNIANIK

Aullaitaugatsait, Iminik nigitsait, NunaKakKâsimajuit oganniaffingit ikKanattumagiuvut Labradoriup kenaujaffitâginimmut Kanuilingatsiamangâlu prâvinsivut maliffigisimammauk itsasuanitannik. Suli mânnamut oganniatet kenaujattâffigisimammaup taimanganit Niifulâmi Labrador-imillu.

#### 5.1 AULLAITAUKATTAJUT OGANNIANIK

Mânnaluatsiak inunnut ogannianik aulatauvut SOI-ikunut, maligatsaliuKattajut ammalu kamaKattajut aullaitauKattajunut ogannianijunut omajunut atânettunut Canadami pitsatunigijanginnik, ilautitsijumik omajunik ikkameKattajunut silatâni 200 nautical mailallimik kenaujaliugutiliginimmut killiniattausimajumut. Tâna Labrador kitângani TAK Nutânik Kaujitsiutik Ininga ilautitsivuk Taggaup kangiani Atlantic Oganniatuligijet katutjiKatigenginnut Inikajunut 2GHJ.

Akungani 2011 ammalu 2017, tâna ilonnanga uKinninga upvalu nunâttausimajut ilauni Labrador kitângani TAK Nutânik Kaujitsiutik Ininga ikilliumisimajuk omunga 41 percenttitut, pisimajumit Kanitangani 60,842 t jâringani 2011, omunga Kanitangani 36,000 t jâringani 2017. Akigijangit asiangusimammijut akungani 2011 ammalu 2017, puttugiasimajuk omunga 9.5 percenttitut. Jâringani 2011, ilonnangit akingit nunâttausimajunut iluani Labrador kitângani TAK Nutânik Kaujitsiutik Ininga Kanitangesimajuk \$159,043,486, ammalu jâringani 2017 ilonnangita akingit Kanitangesimajuk \$174,155,728.

Iluani Labrador kitângani TAK Nutânik Kaujitsiutik Ininga , inunnut aullaitaugajattut katitsuinik kitâni imanginnik takunnâluaKattavut taggami kingupvanik ammalu ikkamiutanik omajunik sollu, karâllimit natânavannik (natânavak), oganniKinnik, ogak, ammalu asigiallanik omajunik. Asigiallait omajuit ilautitsivuk taggami kingupvak, putjotik, IKalutuinnak, siutiguk ammalu matsojannik.

Puijinnianik sakKiKattamijuk aullaitautillugit NL-imi, ilautillugit iluani Labrador kitângani TAK Nutânik Kaujitsiutik Ininga . Tâna omajuit tugâgutijauluaKattavuk puijinnianik katitsuigiamut ilautitauvut Kaigulet ammalu natsivannik, ammalu aullaitauKattamut ogannianik sakKiKattamijuk Jânurami Decemberimut, katitsuiluaKattatillugit upingasâmi sikuit Kanuigunnaimata Âpvil Maimut.

#### 5.2 NUNAKAKKÂSIMAJUIT OGANNIANGIT KENAUJATTÂFINGIT

Tâna Nunatsiavut kavamanga tigumiajut sutaijajunik aullaitausonik-nunalinnik laisansinik ikkamiutanik oganniagiamut, ilautillugit natânavannik. Tigumiammijut laisansinik puijinniagiamut, matsojak, putjotik, kingupvak, ammalu IKajutuinnanik. Innu Nation tigumiammijut sutaijajunut aullaitaugajattunik-nunalinni laisansinik ikkamiutanut, mackerel, Kuleligak, kingupcak, ammalu natânavannik. NCC tigumiajut sutaijajunut aullaitaugajattunut-nunalinni laisansinik ukununga ikkamiutainik, kingupvak, putjotik, Kuleligak, kavisilâk, matsojak, putjotigiallait, siutiguk, ammalu puijinik. Atlantic kavisilet ogannianik pimmagiugivut ilangagijautluni NunatuKavimmiunut inosigijanginnut, ammalu federal kavamakkut

## LABRADOR KITÂNGA IMAPPIUP ININGA TUGÂGUTIK AVATIMMUT KIMIGGUTAUNINGA NUTÂT KAUJITITSIUTET

AullaitauKattajut, Pingutuliginimmut, ammalu nunakakkâsimajuit ogannianik  
Julai 2021

pingutitsisimavut Nunalimmi Laisansinik ilinganiKajunut NunatuKavut ilkaliutiKajunut atâgut tâna  
*Oganniatuligijet PikKujatsasuanga.*

### 5.3 PINGUATULIGINIMMUT OGANNIANIK PINIANNET

Pinguatuliginimmut ogannianik piniannet sakKiluaKattavut nanituinnak satjugiami ammalu iluikkait imangijanginni NL-imi, ilautitautillugit satjugiami imait Labrador kitângani TAK Nutânik Kaujitsiutik Ininginni. Kangaulimmat aujami ammalu ukiatsâmi, immigolingajut ilauKataugajattut pinguatuliginimmut pgannianiammik oganut. Laisanset upvalu nalunaikkutait tigumiattaungikaluppata tâpsumunga oganniagamut, ammalu pijajut pinguatuliginimmut aullaitaugiaKangitut, tâvatuak aullaivet oganik ilauKataugiaKangitut. Pinguatuliginimmut ogannianik NL-imi katitsuiKattamijut ukuninga amajak, kavisilik,, ammalu ânâtlik. Amajanniasot jâri nâtlugu satjugiap imanginni, ammalu Katsinituinnak pisot; kavisilet ammalu ânâtlet pijaugialet Kangaulimmat jâringinni, isumagillugit iningata kongit, ammalu Kangaulimmat jâringani.

### 5.4 NUNAKAKKÂSIMAJUIT NIKITSANGIT, INULIMÂT ULLUSIUGUTET OGANNIANIK PINIANNET

NunaKakKâsimajuit ogannianik piniannet, ilautitsivuk katitsuigiamut atâgut aullaitaugajattunut niKinut, inulimânut, ammalu ullusiugutet (NIU) laisanset, sakKiKattajut iluani Labrador kitângani TAK Nutânik Kaujitsiutik Ininga .

Tâna Nunatsiavut kavamanga tigumiajut maggonik NIU laisansinik ilautitsijumik ânâtlik, kavisilik iKalutuinnak, puijik, ammalu amajannut. Innu Nation tigumiammijut sutajajunut NunatuKavut Nunalet kausilingit laisansinik ilinganiKajumut Sheshatshiu ammalu Natuashish ukununga kavisilik, iKalutuinnak, ogak, ogâtsuk, kavisilâk, matsojak, siutiguk, ammalu puijik. Aullaitaugiamut kavisilinnik matusimagaluappat Labradorimi, sulî NunaKakKâsimajuit piusituKannik pganniaKattavut kavisilinnut.

### 5.5 OGANNIALIGIMMUT KAUJISATTET

Kaujisset ogannik imappisuatimi C-NLIUA-iupimeKattatuit. Tâkkua Kaujisaligammik pitjutiKaluattut piguttunik ogannilu Kaujisattautillugit Oganniatiligijinnut, 200 maillet nauticallimi nm llonnalimâmi Canadammi tajak Exclusive Economic Zone. Tâkkua Ogannialigijet Silatsualigigellu nuluannik kaliKattatuit imappiup atâni Kaujisatlutik ilonnainnik piguttunik ogannilu atjigengitunik. Kaujisattaujuit ikajulluvallatitsiniattuit Kanutsiak pitsiagiaKalâm mangâtik aulatautsianiatitsanganik pimmagillutillu sivuppianiatitsinganik Pujulitsuanganik pitjutigiluatlugu EBSA amma SBA, taikkua atuttauluaKattamatik ilonnainut Kaujisattinut imappini nunattinillu, atuvallitautsiasongummitlutillu ilonnainut Kaujisattinut nunatsuatinni.

Unuttunik jârinik KaujisaKattatuit taggâni Labradorimi (katiKatitiKatijet Kaujisattet taggâni Labradorimi piguttunik ogannillu) itijutsuamillu imappitini Labradoriup Imappisuanginni) pitsiagunnaKut katiKatiKatlutik suliaKatinginnik Nunatsuavut kavamanganit.

# LABRADOR KITÂNGA IMAPPIUP ININGA TUGÂGUTIK AVATIMMUT KIMIGGUTAUNINGA NUTÂT KAUJITITSIUTET

Inunnut atuttaujut  
Julai 2021

## 6.0 INUNNUT ATUTTAUJUT

Tamanna ilagiagutik sakKititsujuk Kanuilinganninga sakKijâgettut inunnut avatinga, takunâluatluni Kanuittusuatuinnanik inunnut pitagijanginnik ammalu pinianniujujut (asigiallait asianit ogannianimmik uKâlautigijaujumut iluani lIagiagutimmi 5.0) sakKaiKattajunut iluani ammalu Kanitangani Labrador kitângani TAK Nutânik Kaujitsiutik Ininga.

### 6.1 PIUSITUKAIT AMMALU ILUKKuset PINIANNET

Labrador NunaKakKâsimajuit inungit iniKasimalikKut satjugiami nunangani itsasuaninit. Tamanna atautigijanga nunamut suli kajusiutigijauvuk ullumi, taikkuununga Labrador Innut ammalu Inuit najuttiKavut Labrador imappet avatinganik ilinganiattumut inulimânut, ilukkusimmut, ammalu kenaujaliugutigillugu Kanuittailigiamut. Taimangasuanit ammalu mânnaluatsiak piusituKait ammalu ilukkuset piniannet, sollu iniggavigijauKattajut, pinasuapvet ammalu katitsuigiamut, ammalu asigiallanginnit katitsuivet piniannet, sakKiKattavut iluani Labrador kitângani TAK Nutânik Kaujitsiutik Ininga.

#### 6.1.1 Innu Nation

Mânnaluatsiak Katsiuningit Labrador Innu Kanitanganettut 3,200, iniKatlutik maggonik nunalennik – Sheshatshiu ammalu Natuashish. Innu Nation satusaisimajut NunaKakKâsimajuitlutik pivitsalet ammalu namminiKajut uninnigijanginnik Labradorimi ammalu ilanganik Quebec-imik. Septembarami 2008, Innu Nation Niifulâp kavamangalu angikaKatigelaukKok tajamik *Tshas Petepen* (New Dawn”) AngiKatigejutik Tâna New Dawn angikaKatigegutik uKumaigijaugutiusimajunik satutsilaukKuk Innu Nation Prâvinsitinnilu pitjutiKaluattumik Nunalitânimut. Taimanganit, Innu Nation prâvinset federal kavamaillu sakKititsigunnalaukKut angikaKatigennimmik sunatsiagalannik nanetsiamangâtillu pingasolingattillugu nallianik Labrador Allait NunaKatsiamangâtik, tainna tajajujuk Agreement-in-Principal, atitâttautlutik 2011-imi. PiusituKait piniannet sakKigajattut iluani Labrador kitângani TAK Nutânik Kaujitsiutik Ininga ilautitsijumik imamiutanik omajunik katitsuigiamut, sollu ottotigillugit puijinik; timmianik manniinillu katitsuigiamut, ilautitsilugit imammiutanik ammalu aKigginik; oganniagiamut oganik, kavisilik, kingupvak, uviluk, ammomajuk, itik, ammalu siutigunnik; pinasuagiamut, ilautitsujuk angijunik omajunik sollu tutunuk, moose ammalu atlanik ammalu mikinitsanik omajunik sollu tigianniak, pamiuttok ammalu Kapviasik; ammalu katitsuigiamut paunganik ammalu pigutsianik ejatsanut, sollu iluanettunik ammalu napâttuit aminga, mangik, tipangit, piguttut, niKâk ammalu tingaujak. Tâna nunak (ilautitsujuk satjugiami nunakKatigengitunik) atuttauKattamijut iniggavigigianga (sollu, motak, sikitok, pisuk, Kajak) ammalu akuniungituk aullâsimapvet, ammalugiallak ilukkuset ammalu oppinikkut inet, ilautillugit inolipvik, tuKusumak ammalu katingaKatigennik, inet uppinikkut ammalu taimangasuanit ilinganiKajunut, ammalu sajuppallannik tupinik ullusiugutik (kushapatshikan) inet.

## LABRADOR KITÂNGA IMAPPIUP ININGA TUGÂGUTIK AVATIMMUT KIMIGGUTAUNINGA NUTÂT KAUIJITSIUTET

Inunnut atuttaujut  
Julai 2021

### 6.1.2 NunatuKavut Nunalet kaunsalinga

Tâna NunatuKavut Nunalet kaunsalinga kiggatuvut ilaliutiKajunut ungatâni 6,000 Inuit iniKajunut siKinganiuluak ammalu KikKangani Labradorimi. Tâna NunatuKavut Nunalet kaunsalinga, pingutitausimavuk taikkununga Labrador Metis katutjiKatigenginnut jâringani 1985, pigiasititsisimavut nunamut satusainnimik. Jâri tamât katitsuiKattajut ilautitsijunik timmianik upingasâmi; kavisilik ammalu oganniaKattajut aujami, paunganik aujami; timmianik ammalu puijiniuk ukiatsâmi; ammalu ukiumi pinasuaKattamijut, Kijuttagiak, puijinniuk ammalu mikigianniuk. Omajuit katitsutaujut iluani Labrador kitângani TAK Nutânik Kaujitsiutik Ininga ilautitsivuk puijiniuk, nesâtsuk, nillik, mitillugik, sâggak, sitjamiutait, pitsiulâppak ammalu paik, kavisilik, ânâtlik, iKaluk, amajak, ogak, Kuleligak, putjotik, kavisilâk, mackerel ammalu uvilulet, tuttuk, moose, atlak, aKiggik, ukaluk, tigeanniuk, illâgusik, Kapviasiak, pamiuttok, pittusigak, kigiak, kanajunniutik, ammalu amaguk iluani siKingani-Kitiani Labradorimi. Pigutsiat katitsutauKattajut piusituKannut ejatsanut, niKitsak, Kijuk, ammalu asigiallanut ilinganiKajunut. NunatuKavut Nunalet kaunsalinga sakKititsisimammijut Timmianisiugianga/mannilinnu katitsuilutik niKitsamik maligatsait malittautuagutik jâri tamât. Mitet, nillet, naujap manninginik katititauKattajut ilonnainut nigijausonguniammatik, ukuali pijautsialuKattangitut, pait sâggaup manninginnik. NunatuKavut Nunalet kaunsalinga ilalliutilet iniggaKattajut nunakkut ammalu imakkut motakâkkut, sikitok, umiak, itigak, Kimutsik, ammalu talukkut ammalu atuKattajut satjugiami pinguatuliginimmut illukulungit, iKalunniavet illukuluit upvalu inet, ammalu mikigianniavet illukuluit (ilonnâgut mikinitsait atautsituinnak illugusik upvalu sinittavet atuttauKattajut nalliuvinni). Asigiallait nunait atuttauKattavut katitsuigunnagamut, tannikut ammalu uppinikkut inet.

### 6.1.3 Nunatsiavut kavamanga

Tâna Nunatsiavut kavamanga kiggatuvut ungatâni 67,000 Labrador Inuit ikajotiKajunut iniKaluattut tallimanik Inuit nunagijanginni: Nunainguk (Nain); Aqvituq (Hopedale); Maggovik (Makkovik); KipukKak (Postville); ammalu Kikiak (Rigolet). Labrador Inuit Nunangit Kanitanganavut 15,800 km<sup>2</sup> iluani iningani, iluani Labrador Inuit Satusattausimajop Iningata killingani. Tainna imappik ammalu satjugiami avatinga atuttauKattavut imammiutanik omajunik katitsuigiamut, ilautitsijunik puijiniuk; imammiutanik timmianik ammalu manniisiugiamut, ilautitsijunik nillik, mitilluk, mitituinnak, pitsiulâppak, mitillujak, iKalunniuk, ilautitautilugit kavisilik, iKaluk, ammalu ânâtlik, ogak, ogâtsuk, Kuleligak, kavisilâk, Kangaulimmat mackerel, asigiallait nunaup killingani sâppatâk, ikkamiutak, uvilulet (sollu, uviluk, matsojak, siutiguk) ammalu itik; [inasuak, ilautitautillugit arctic hare (ukalik), ukalik, aKiggik, illâgusik, Kapviasiak, mittusigak, tigeanniuk, ammalu amaguit; asigiallait katitsutauKattamijut, sollu imak imitsauniattuk, pigutsiat, Kijuk, ammalu paungatagiak; pinguatuliginimmut (sollu, puitjugak), ammalu iniggak. Tainna imappik ammalu satjugiak avatinga nalunaittausimavuk imâk "inosimmut pinga", niKitsaugami, kenaujaliugutigijauKattajuk, ammalu ilukkusikkut atajuk. Imakku iniggaKattajut, umiakut ammalu sikitokkut, nalunaittausimavuk ikKanattumagiunnganik unuttumaginnut Labrador Inunginnut ammalu iniggavet akKutingit najuttiKainnavut nalliuvinnut ammalu/upvalu sikuk piusigijangita. PivitsaKanninginnik pinasuannik atuttaunginnavuk iniggavigijaujunut. Unuttumaget Labrador Inuit illukululet silatâni nunagijanginnit atuttaunginnatunut pinasuagiamut, iKalunniuk, katitsuik, ammalu pinguatuliginimmut. Asigiallait nunait atuttauKattajut ilautitsivuk katisuivut ammalu tannikut ammalu uppinikkut inet.

## LABRADOR KITÂNGA IMAPPIUP ININGA TUGÂGUTIK AVATIMMUT KIMIGGUTAUNINGA NUTÂT KAUIITSIUTET

Naillititausimajuk ammalu nâjinnik  
Julai 2021

### 6.2 ASIGIALLAIT IMMAPIK ATUKATTAJUT

Asigiallait imappimik atuKattajut ilautitsivuk imappimi pinguatuliginimmik ammalu niuggutuliginimmik piniannet, sollu inuttattet niugguKattajut, avatimmut niuggutuliginimmut, nunalet ammalu niugguKattajut imminek umialet, ammalu pinguatuinnaatlutik oganniagiattuKattajut; imappimik iniggautiliginimmut, sollu umiakkut atjatuttet, imakkojut inuttatet, utsuatluit atjatuttet, ilonnâgut atjatuttet ammalu kaliutet kalittajut, ujuganniavik, ammalu mikinitsait kangitlumetuinnaKattajut umiat; kitâni utusalunnik ammalu kiasaleninik piniannilet; umiangijasimajut; ammalu atautsituinnaungit utimânesot tungavet.

### 7.0 NAILLITITAUSIMAJUK AMMALU NÂJINNIK

Tâkkua Kaujisititsiutet C-NLIUA-nit Kaujitsisialâtut C-NLIUA-kunut atuniattut Kaujigatsanik Kaujitsiutigijajunut tapvani TAK Nutânik Kaujitsiutinik kajusiutiliugiamut Kaujisannet pivitsanginnik sakKititajutsaumangâmmik nalet aiviugiaKangimangâtik upvalu nallet uKautaugiallagajammangâtik pitjutiKaluallutik utsualutsiugiagianga kiasilenitsaugiangalu.

#### 7.1 PITJUTIGIJAUGAJAKKOTUT

Kanuittusuatuinnanik pitjutigijaugajakKotunut sakKigajammata ilonnâgut ilinganiKaluattut kitâni utsualunnik ammalu kiasaleninik Kaujisannimut, tânna Labrador kitângani TAK Nutânik Kaujitsiutinik Ininga ukiuttattumeKatauvuk Kitiani avatinga atjiKangituk imminek pitjutiKammijuk napvâtausonut onaluattunut avatiKajunut. IlinganiKajunut pitjutaugajakKotunut KaujigatsaKatsiaKangimijuk (Ilagiagutik 7.2); tamâgik sakKititsigajattut ikilliumittitaugialinnik ammalu pannaigutitliuttauluni kamagiamut upvalu ikilliumittilugit pitjutaunut. PitjutigijaugajakKotut ilinganiKajunut kitâni utsualunnik ammalu kiasaleninik pinianniujunut, tamannaugalualluni inigijanga, ilautitsivuk:

- Attuijut pejauKattajunut (putoggutet nakatigittajut, sanajajut imait, piulimapvivet imatâgiallagialet, Kaluttaujut ammalu salumangitut imait, umiammi kottajut, nillisegetet imait, sitijutsajannit amiakkuit, Kâniangimut sakKititsitailiKattajut imangit, kopvet, ammalu niKivinait ) timmianut, imammiutait omajunut, sea turtle, sauniKangituk, ogait ammalu ilinganiKajunut inigiKattajangit, aullaitauKattajut oganniajut, ammalu omajuit ulugianattumejut
- AttutausagaigajakKotunut sakKutajunut ammalu salummasaigutinnut-nigijunut ikkamiutait sauniKangitunut, ilautillugu sitijut ujugannejut, taikkuningat puttogutinnit sakKutajunut
- Attuijuk nipanit ilinganiKajunut suliaKapvet pinianniujunut, ilautitsiluni Kaujisannik nipakkut atujuut, imappimi ilautitsijunut nanunnik, imappik turtles, timmiat, sauniKangituk, ogait, ammalu omajunik ulugianattumejunut
- Uningajâttisijut timmianut putoggitalummut ininginnik ammalu Kaujisannet ammalu piKutinnut umiatsuat atuinnagutiKajut sunatsuatuinnanik utakKiutlullu utsualuKautellu
- Ogannianik ilautitaungituk/kamatsiagiamut killiniattausimajut
- ApotigajakKotunut akungani Kaujisannik ammalu ikajotet umiatsuat ammalu imammiutait omajunut (ilautillugit omajunik ulugianattumejunut)

## LABRADOR KITÂNGA IMAPPIUP ININGA TUGÂGUTIK AVATIMMUT KIMIGGUTAUNINGA NUTÂT KAUIJTITSIUTET

Naillititaisimajuk ammalu nâjinnik  
Julai 2021

- Ulapittaujut attutausagaisot iningit ammalu omaningit taimangasuanit, sollu nokatapviuKattajut akKutingit, suvaijapvet, ammalu pigutsevet
- Puttuwalligajattut avatimmut attuijunut kitânit utsualunniajunut ammalu kiasaleninik Kaujisajunut piniannet asinginnit atujunik taipsumingatsainak iniujumut (sollu, aullaigasuajut oganniajut, umiatsualuvinet, piusituKait nunait ammalu piviannatuit atuttaujut NunaKakKâsimuit inunginnut, ammalu niuggutuliginimmut ammalu pinguatuliginimmut ilinganiKajunut piniannet)
- Attiujut pijâkKumiungituk sakKijut timmianut, imammiutait omajunut, sea turtle, sauniKangituk, ogait ammalu ilinganiKajut inigijauKattajunut, aullaitauKattajut ogannianik, ammalu omajuit ulugianattumejut
- Silatsuavut asianguvallianininga aulatsitutsiKatsiamagikKuk piguttuit piguffinginnit.

Taijausimammat Kângani, sutaijajunik piġutigijaujuKavuk nalunaittausimajunut ilinganiKajumut Labrador kitângani TAK Nutânik Kaujitsiutik Ininganik tamannauluattuk atġiKalungimat avatinga. Tâkkua ilautitsivuk:

- AttutausagaigajakKotut killotet atuKattajangit, ikkatut uliKattatut inet pijâkKumiungituk piniannigijauKattajunut, inigijauKattamimata Kanuittusuatuinnanut timmianut (ilautitaujuk OU)
- IkKanattut inigijauKattajut iluani Labrador kitângani TAK Nutânik Kaujitsiutik Ininga atuttauKattajut timmianut aippagelimmata, auttutapvet, ammalu ukiutsulimmata
- Tamânejut ikkaguit nungotsitailigiamut inet, Kanitangani taggaup killingani taikani Labrador kitângani TAK Nutânik Kaujitsiutik Iningani
- AtuttauluaKattatut imappet kitâni Tunngait KakKasuangani SilakKivusok sakKititaugajanningani Inuit kamagitsiagijangit Nunait National Imappisuanginnik ikillitigasuanianingit Maligatsagijanga.
- Attutausagaigajattut atunilet ogait suvaijapvingit ammalu piagattâvingit inet iluani Labrador kitângani TAK Nutânik Kaujitsiutik Iningani, piluattumik tainna Hamilton Bank-Hawkes Ikâgiapvinga ammalu Gilbert Bay
- Sikuit piusingit (ilautillugit katitsusimajut sikuit, piKalujait ammalu Kaittuit) ammalu ilinganiKajut aulatsinimmik piġutaujut atġiKalungituk taipsumunga Labrador kitângani TAK Nutânik Kaujitsiutik Ininga ammalu attuigajattuk Kangauninganik ammalu Kanuittoninga Kaujisattaunik ammalu utsualuit kiasilenillu piġutiKajut.
- Attuigajanninga silak asianguvallianinga Kitiani ukiuttattiup avatinga sollu tainna Labrador kitângani TAK Nutânik Kaujitsiutik Ininga avatinga ammalu piluattumik omajungit Kanittumejut ilinganiKajumut taipsumunga upvalu sikuKagialimmut avatik inogiamut taimangasuanit piniannigijausimajunut
- ApomautigijauKattajut ilinganiKajunut pijâkKumiungituk pinianniujunut (utsualuk asikki gajattuk) iluani Kitiani ukiuttattop avatingani sikunut apomautigajappata.
- Tamânejut pingasuit omajuit oganniKinnet paigujaugutiKajut atâgut OUM nanituinnak Labrador kitângani TAK Nutânik Kaujitsiutik Iningani, ilautitautillugit nalunaittausimajut pimmagittunut inet taikkununga tatsalinnut oganniKinnet
- Tamânejut 14 ikKanattut Timmianut Inet ammalu Gannett Islands Avatimmut Sanipvatausimajut iluani Labrador kitângani TAK Nutânik Kaujitsiutik Iningani

# LABRADOR KITÂNGA IMAPPIUP ININGA TUGÂGUTIK AVATIMMUT KIMIGGUTAUNINGA NUTÂT KAUIITSIUTET

Naillitaisimajuk ammalu nâjinnik  
Julai 2021

- NajuttiKainnatut Labrador Innu ammalu Inuit Labrador imappet avatinganut ilinganiattunut inulimânut, ilukkusimmut, ammalu kenaujaliugutiliginimut Kanuittailigiamut ammalu atuKattaningit Labrador kitângani TAK Nutânik Kaujitsiutik Iningani taimangasuanimmut ammalu mânnaluatsiak piusituKannut ammalu ilukkuset pinianniujunut, sollu iniggavigitlugu, pinasuak ammalu katitsuigiamut, ammalu asigiallinginnik katitsuigunnagiamut pinianniujunut

## 7.2 KAUIGATSIT AMIGAGIJAUJUT

Atuinnauningit Kaujigatsait atjigelungitut angijummagimmik akungani atjigengitojunut pitagijanginnik ilinganiKajumut Labrador kitângani TAK Nutânik Kaujitsiutik Iningani. KaujigatsaKagaluatluni atuinnauningit ilinganiKajumut IP-inut ammalu pitjutaujunut nalunaitaisimajunut ammalu uKâlautigijausimajunut taikkutigona TAK Nutânik Kaujitsiutinnut, pitaKavuk Kanuittusuatuinnanik Kaujigatsanik amigagijaujunut, ilautillugit ukuninganiuluak iniujunut:

- PitaKatsialugani Kaujisapvisanik ilijausonut mânnaluatsuaik atuttaugajattunut ilinganiKajumut nunakKatigengitumut
- Ikkamiutait omajungit ajunnangitumut omajuit ammalu avatinga, ammalugiallak inigijauKattajunut, unuttoningit ammalu atjigengitonningit
- Tukisijautsiangitumut inigijauKattajut ogait ammalu uvilulet manningit ammalu Kullugiat
- Inigijangit suvaijapvet iningit ammalu asigiallait pimmagittut inigijangit taikkununga sauniKangitunut ammalu ogait omajugijanginnik
- KaujigatsaKatsiangitumut iniujunut pivalligunnagiamut pigugunnagiamut ogait omajunginnik, ilautitsijumik inet atuttauluaKattajunut nigijunut imammiutait timmianut ammalu imappimiutait omajunut (sollu., Hawke Ikâgiapinga)
- KaujigatsatâgunnangiumaKattanik isumagillugit inigijauKattajunut ammalu ilonnâgut omasimanninginnik taimangasuanit piusigijangita ujananneKattajut ammalu aKittuit pigutsianguKataummijut imammiutailu omajukuluit imittausonnejut.
- Kaujigatsait amigagijaujut isumagillugit ajunnangitumut omajonningit ammalu avatik Kaujigatsanginnik ilinganiKajumut omajunik ulugianattumejunut, kILUOC omajuit ammalu imappimiutait omajungit ilonnâgut
- Kaujigatsait amigagijaujut inuKangitumejut nunatsiamettuit.
- AttuiKattajut sakKijunut silatâni OIUM nunangita pitsatuniKattitaujunut, ammalu ilagenguKataunngit asinginnut omajonningit
- Tukisijautsiangitumut nokatapvigijauKattajut akKutet, piagattâvivet iningit ammalu nigipvet iningit taikkununga imappimiutait omajunut ammalu imappimit turtle iluani iningani
- InigijauKattajut ammalu unuttoningit piusingit unuttumaginnut imappimiutait timmiat omajunginnut (ilautillugit OU) tukisinalungitumut ammalu akunegialet Kaujisannik amigagijauummijut
- Kaujigatsait amigagijaujut attuijunut taikkua nipakkut Kaujisajut timikkut ammalu omajonningit piusinginnik attuiKattajut oganik, sollu nigimmata aKilliKattaningit niKet akuniutigikattaningit, sanagiallagunnagiamut piaganik, Kullugiak pivallianingit, KinijaKattaningit ammalu Kanuk KaujimaKatigeKattaningit
- SiammatitaugiaKangitumut unuttumaget SOI aullaitauKattaningit ogannianimmut Kaujigatsagijangit



# LABRADOR KITÂNGA IMAPPIUP ININGA TUGÂGUTIK AVATIMMUT KIMIGGUTAUNINGA NUTÂT KAUJITSIUTET

Naillitatusimajuk ammalu nâjinnik  
Julai 2021

- KaujigatsaKatsiangilak sakKivalliajunut upvalu oganniavigijaugajattunut, ammalugiiallak taikkununga atuttausiangitunut ogannianimmik iluani iningani
- Inigilluasiangit ukununga (nani, Kanga, ammalu Katset angutiniattut nunamut) pisimajunit utsualunnik asikkisimajunut Kaujimajaulungit; ammalu tamanna Kaujigatsait amigagijauummijut ilinganiKajumut tâpsumunga TAK Nutânik Kaujitsiutinik (Kaujimajaugialik: asikkisimajut malittausok malittaugajattuk ammalu tuKugasimajut ammalu attuiKattajut asikkisimajumit tigumiattaugialet ilingajunut iniujunut nalunaittausimajunut putogginimmik ammalu sanajaumajunut avatimmik Kaujisattausimajunut)
- Tâna ilonngit amigagijaujut Kaujisannik attuiKattajunut utsualunnik asikkitausimajunut puttunippâni nunakKatigengituni, ilautitsivuk
  - Mânnaluatsiak pigunnasialugatik salummasaigunnagiamut utsualunnik asikkituKagajappat sikuKalimmat (DeCola et al. 2006)
  - PitaKatsialungit aullaitausonik atuinnaunuk piKutinik nâmmasiattunut kitâni atuttausonik sikuKaluatlaKattamata imait, sakKititsijumik imânik asikkisimajumik kamagunnagiamut apomautigijautluni

Tamakkua Kaujigatsait nukKangattitaummata sakKijâtlutillu mânnaluatsiak, Kaujisannet ammalu Kaujisannik kajusiutigijauvut, tamâget tataijut unuttumagennik sakKijâgettunik Kaujimajaugitunut ammalu nalunaitsiKattatlutik nutânik nukKatitsiKattajunut. Kimiggunik Kaujigatsanik nukKatitsiKattajunut suliagijaugialet suliagijaulippata nalunaittausimajut suliatsait avatik Kaujisattaullippat kamatsiagunnagiamut taikkua Kaujigatsatâgiamut nukKatitsiKattajut allatausonguniammata Kânganettunut ammalu nanituinnak Labrador kitânga TAK Nutânik Kaujitsiutet suli atuttausonguvut. IkKanattogivuttuk Kaujimajaugialik suli pitaKatsialungit Kaujisautigatsanik silatâtini upvalu ulugiagijaugatsamik silatsuatinnik pitsiagasuatuinnaatut Kaujimagegettanginnik upvalu pijaunianatsanginnik.

## 7.3 KAMANNIK AMIGAGIJAUJUNIK KAUJIGATSANIK

Ilangit Kaujigatsanik nukKatitsiKattajut allatausimajut Kângani kamagjjausot kavamait suliaKapvinut atâgut isumagillugit pigumajanginnik, ikajuttigennik piggautigijaujunut akungani suliaKapviujunut ammalu kavamanut, ilangagijauulluni iningit-nalunaittausimajunut avatet kamagijauKattajunut suliangujunut ilinganiKajunut utsualunnut ammalu kiasalenet piniannuujunut. Ilangit piniannet ikajugajattunut kamagiamut nalunaittausimajunut nukKatitsiKattajunut Kaujigatsatâgiamut ilautitsivuk:

- Tâna katitsuinik Kangaulimmat ammalu akuniungituk katitsutausimajut Kaujigatsait oganut suvaijajunut ammalu inigiKattajanginnik ammalu uvilulet manngit ammalu Kullugiangit
- Tâna katitsutauninga Kaujigatsanik ammalu Kaujigatsair ilinganiKajununt OUP - tulligettitausimajunut omajunik, ilautitautillugit oganniKinnet, Killijaujuittunik ammalu Kanuittusuatuinnaik apvet omajunik
- Suliagijauginnatut katitsuigiamut NunaKakKâsimajuit Kaujimausinginnik, pivalliatitsiniattumut sakKijâgettunut Kaujisattilagijet Kaujimagegettanginnik
- Suliatsait-ilinganiKatsialutik AK-inut, nalunaitsigajattumut katitsuigunnagiamut sivullipânik Kaujigatsanik upvalu sanajaugajattunut upvalu kamagijaugajattunut suliangujunut



## LABRADOR KITÂNGA IMAPPIUP ININGA TUGÂGUTIK AVATIMMUT KIMIGGUTAUNINGA NUTÂT KAUIITSIUTET

Naillititaisimajuk ammalu nâjinnik  
Julai 2021

- Imappimiutait omajungit ammalu imammiutait timmiat takunnâtaugajattunut suliatsait KaujisattuKalimmat ammalu sanajuKalimmat suliangujunut, ilagiatsinginnaniattumut sakKijâgettunut Kaujimajaugettunut
- KaujimajauKujaujunut Kaujisannik nanituinnak Avatik Kaujisattaullippat Kaujisannet kenaujatsangit, Utsualutsajannik Newfoundland ammalu Labrador, ammalu Memorial Ilinniavitsuanga Newfalâmi
- Atuttaugialet inininnut-nalunaittausimajunut kipittaugiaKajunut ammalu/upvalu sanajaugialet imajunut sakkuigunnagiamut sanajaugialik ilangagijauulluni avatinnut Kaujisajunut piusigijangit
- Atuttaugialet ininnut-nalunaittausimajunut utsualuk asikkigajappat salummasaigunnagiamut atuttaugajattuk ilangagijauulluni avatimmut Kaujisannik piusigijanginnik
- Nunalinni-ilinganiKajut ilinniagatsait utsualunnik asikkituKagajappat salummasaigunnagiamut
- IlinganiKammat kitâni Piusigijangit Avatik Malittaugialet (NEB et al. 2008), katitsuinika Kanuittusuatuinnanik imânejunut Kaujigatsanik, ilautitautillugit mânnaluatsiak kaliKattajunut Kaujigatsanginnik, putoggilippata ammalu sanajuKalippat aulataujunut

### 7.4 PANNAIGUTET ISUMAGIJAUGIALET

Sutaijajut atuniKatsiatut avatimmut pannaigutet ammalu aulatsigunnagiamut isumagijaugialet ilinganiKajumut sivunnittini kitâni utsualunik kiasilenanillu Kaujisannimik Labrador Labrador kitâni TAK Nutânik Kaujitsiutet ilautitsilutik:

- Sutaijajut OU Kaujimajaujut upvalu sakKigajattut iluani upvalu atajumut iluani Labrador Labrador kitâni TAK Nutânik Kaujitsiutet iningani. Ikiliiumittitaisot attuigajakKotunut omajunut ammalu inigijauKattajunut paigijaugutiKajunutnut OUP-imut ikKanattolangavut isumagigiangit kajusiutuliulippata ilinganiKajunut sivunnittini kitâni Kaujisagasuajunut ammalu pivalliataugumajunut.
- Unuttumaget inet ammalu Kangaulimmat ikKanattumagiuvut oganut ammalu ogait ininginnut (ilautitautillugit ikkamiutait sauniKangitut iluani nunakKatigengitumi (sollu..suvaijapvet iningit ammalu Kangaulimmat, nokatapvet akKutingit, pitaKannisauKattajullu). Immigolingajut nipakkut Kaujisajut pijutsauvut, pigunnalippata, pannaigutigijaugialet ikiliiumittisigiamut takujauKattajunut piluattumut attutausagaisongulimmata.
- Tâna satjugiak inet (ilautitautillugit Kikittait) atuttauKattajut inunnut piusituKannut niKinik katitsuigiamut ( ilautitautillugit katitsuinik oganniuluak omajunginnik, pinasuannik imappimiutanik pmajunik (ilautitautillugit nanuit) ammalu timmiat, mannisiunnik ammalu paungatagjannik). Ikiliiumittitaisot attuijut piusituKait pivannatunginnut atuttauKattajunut ikKanattoniakKut isumatsasiulimmata kajusiutuliugiamut ilinganiKajunut sivunnittini kitâni utsualunik kiasilennilu Kaujisannimik.
- Sikuit piusigijangit ammalu sikuit aulataunngit tugâgutet pannaigutet isumatsasiugutaulippata.
- Nipakkut ikkami Kaujisannik imailingavut, pigunnalippata, pannaigutik aulatsigiamut suliatsait piniannisanik ogannianimmut ikiliiumittisigiamut apomautaugajattunut aullaitauKattajunut ogait oganniatuKalippat. IkKanattogivuk Kaujimajauppat Nunatsiavut oganniatingit ilauKataulungit Ogait, NiKijait SuliaKattelu katingaKatigenginnut ammalu katingaKatigetsiak NunaKakKâsimajunik kavamangata oganniatingillu ikKanattumagiuvuk.
- Sivungagut-aulautet KAA Kaujisannik katitsuigunnagiamut Kaujigatsanik ilinganiKajunut ujananneKattajunut/ikkamiutait nunaKutinginnik sulittisitsiatuinnajut.

## LABRADOR KITÂNGA IMAPPIUP ININGA TUGÂGUTIK AVATIMMUT KIMIGGUTAUNINGA NUTÂT KAUIJTITSIUTET

Naillititaisimajuk ammalu nâjinnik  
Julai 2021

- Aivuttausiagunnangituk iningani iluani Labrador Labrador kitâni TAK Nutânik Kaujitsiutet Ininganik pivitsaKatsiatitsingituk tuavittukut kamajuKagiaKalippat pimmagiulangavuk. Atautsik pannaigutik isumagijaugialik Kimiggutaugialik ammalu nutângutillugit asikkituKagajappat pigunnagiamut ikajugiamut kitâni utsualunniajunut ammalu kiasaleniajunut piniannet iniujujut. Nâmmasiattut piKutet ilautitautullugillu nunalimmi ilinniatitaisimajunik inunnut tuavittukut kamaliaKigunnagiamut sakKijâgegiak piniannet pannaigutitsanut.
- Tâna mânnaluatsiak ogannianik sivulliutitaujut uvilulinnut, piluattumik kingupvait ammalu putjotet. PiusigijauKattasimajuk ikkamiutait ogait atuniKatsiasimajut iniKatlutit iningani. Sivunittini suliatitsait-nalunaittaisimajut avatinga Kaujisattaugialik isumagijaullutillu nâmmasiattumik ikilliumititsigiamut ilinganiattunut ikkamiutait omajunginnut, tamakkua ogannianik utigajammata sivunittini.
- SuliagijaugiaKappat maligatsaliangusimagettumik tajak EA KaujisagiaKappalajut uKâlaKati Kallutik ilonnainut, oganniatet ilauKatautillugit.
- PivitsaKavuk Kaujisagunnagiamut Kanuikkoningit taikkunununga ikkamiutait omajunginnik.
- KaujigatsaKatsiangilak sakKivalliajunut upvalu oganniavigijaugajattunut, ammalugiallak taikkua atuttauKattangituk oganniagiamut iniujujut. KaujisattuKagiagiamut ammalu sanajajut sakKijagajakKotunut nutânik oganniatausonik sakKititsiluagajattuk tukisinitauluni sunait utsualunniaugajattunut ammalu kiasaleninik aulatsiKattajunut nigijugajattut takugajattanginnik iluani iluani Labrador Labrador kitâni TAK Nutânik Kaujitsiutet Iningani sivunittini.

### 7.5 NÂJIK

Tâna Tugâgutigijajuk Avatimut Kimiggutajuk (TAK) Kaujitsiutik ilagiagutigijajuk taipsumunga 2008 Labrador kitâni Imappimi Ininga TAK AllaKutik, takunnâluattuk nutânik Kaujigatsanik atuinnauliasimajunik taimanganit. Tâna pigumajauluattuk ilingajumut TAK Kaujitsiutik ikajugasuamut ammalu sakKititsigiamut tasiugijajimmik taikkununga Canada-Newfoundland ammalu Labradorip (C-NLkUA) kajusiutigijajunut pitjutiKajumut nunanut inigijajunut, ilautitsijumik:

- Kaujigiamut Kaujisasongummangâmmik pivitsait sakKititaujutsaumangât iluingalutik upvalu ilainnanganik, iluani Labrador kitâni TAK Nutat Kaujitsiutet iningani.
- Nalunaitsilutik ilonnâgut maligatsanik upvalu mikilligiatitsisonik atuttaugajattunik isumagijaugajattunut ottugajiamut imappimi utsualutsajannut Kaujisagiamut ammalu sanagiamut pinianniujujut.
- Kaujigiamut tunitsijutsaumangâmmik Kaujisagiamut laisansinik (malillugu tainna Accord PikKujatsasuanga) iluingaluni upvalu ilainnanganik iluani Labrador kitâni TAK Nutânik Kaujitsiutingata Ininga.

Tâna TAK Nutât Kaujitsiutik kiggatunialungituk avatimut angititKagiamut, pitsatuniKattisilungituk, utsualutsajannik pinianniKagiamut. Ikajutsijuk iningita-nalunaittaisimagettumut Kimiggugiamut suliagijaugiaKagajattumut sivunga pitsatuniKattitaukKâgatik Kanuittusuatuninik utsualunnut ammalu kiasaleninut pinianniujujut iluani Labrador kitâni TAK Nutât Kaujitsiutet Iningani. Tâna sitontinga, iningata angininga, ammalu piusigijangita Kinugautigijajuk utsualunnut ammalu kiasalenet pinianniujujut, ilagiallugu mikilligiatutet allatausimagettunut maligatsasuatsanut, Kaujilâttuk Kanuk

## LABRADOR KITÂNGA IMAPPIUP ININGA TUGÂGUTIK AVATIMMUT KIMIGGUTAUNINGA NUTÂT KAUIITSIUTET

Naillititaisimajuk ammalu nâjinnik  
Julai 2021

angitigijumik maligatsaKaniammangât upvalu Kanuk mikilligattaugajakKomangât. Tâna TAK Nutât Kaujitsiutet nalunaittaisimajut tâna avatik inigijanga iluani Labrador TAK Nutât Kaujitsiutet Ininga ammalu attuigajakKotunut imappimi utsualutsajannik pinianniujujut iluani nunakKatigengitumut. Avatik pannaigutigijaugialet uKâlautigijaujut, ilautigillut ilinganiKajunut mikilligiattisigiamut atuttausunik ammalu Kaujigatsait amigagijaujut.

Tâna TAK Nutat Kaujitsiutet Kaujitsilangavuk tâna C-NLkUA pitjutigillugu sivunnittini laisansinik kajusiutillutauKattajunut iluani Labrador kitâni Imappimi Ininga. Tamanna ilautisijuk tukisigiamut atuniKajunut avatimmut isumagijaugiaKajunut iluani nunakKatigengitumi, nalunaitsiluni attutausagaisunik iniujujut. Tamannaugaluatluni piguwalliajut attuijut Kimiggutaugiamut ilangagijaungikaluatluni tâpsumunga TAK Nutât Kaujitsiutet, tâna TAK Nutât Kaujitsiutinga takunnâluattuk ikKanattoninganic tukisigiamut piguwalliajunik attuijujut sutaijajunut utsualunnut ammalu kiasaleninut pinianniujujut, silak asianguvallianinga, ammalugiallak asigiallait imappimi pinianniujujut ilinganiKajunut iniujujut sumagijaugajakKotunut ilautitaugiamut iluani C-NLkUA âkKisuttausimajunmut nunanik atugiamut piusinginnik.

Asiagut tugâgutigiluattanginnut ilinganiKajunut tâna C-NLkUA nunanik atuttauKattajunut piusinginnik, tâna TAK Nutât Kaujitsiutet Kaujigatsalik atuttausok pitagijaugajakKotunut KinugautiKajunut utsualutsajannut piniannigijauKattajunut. Atunik suliangujuk nalunaittaisimajunut attuigajakKotut isumagijaugiaKagajattunut, maligatsaKatsialuni ammalu ikilliumittisisonik atutta ugajattunut. IkKanattovuk amigagijaujut Kaujigatsait iluani TAK Nutât Kaujitsiutinga tukiKattitaugialik nalunaitsigiamut tamânengitunut omajunut upvalu avatik pitagijanginnik. Kaujigatsait amigagijaujut sakkijâjut iluani TAK Nutât Kaujitsiutinga isumagijaugiaKagajattuk ammalu mikilligiattauluni ilanganginnut iniujujut Kimiggutaugiamut sivungagut piniannet pitsatuniKattitajunut taikkununga C-NLkUA-ikunut. Nigiugijaummijuk Kaujigatsait amigagijaujut suli kamagijauKattaniakKut Kanutsuatuinnak, ilautigillugit Kaujisannikut, kamagiamut suliangujuk sakkijâgettunut utsualutsajannik suliangujunut, ammalu pimmagittouk ammalu sakKititsiluni-pigiasittausimajunut Kaujigatsanic katitsuigiamut. Kimigguluni attuijujut utsualutsajannik pinianniujujut Kaujisajunut pisimajunit asinginnik pitsatuniKajunut mikinitsauvuk Kimiggutaugiamut; pitagijangit atuttaugialet kamagiamut Kaujigatsanic amigagijaujujut AkiKajunut Pitagijaujujut iluani Labrador kitâni imappingani atutillugit mânnakut ammalu nunalimmit Kaujisattausimajunut, ilautillugit NunaKakKâsimajuit Kaujimajaugettunut (NK).

PitaKavuk sutaijajunik attutausagaisunik iniKavuk iluani tâna Labrador kitâni Imappiup Iningani. Tamakkua iniujut paigijaujut prâvinsikkut ammalu federal maligatsasuanginnut, upvalu atâgut isumagijaujut paigijauliaKigiamut, ammalu tamakkua inet Kaujimajaujut ikKanattoninginnik tâvatuak iluanelungitut mânnaluatsiak maligaliangujujut. AtuniKatsiatut attutausagaisot iniujujut naillititaisimajut Kânganik Ilagiagutik 14.2. kajusiutigijauKattajut pitjutigillugit nunanik atugiamut isumagijaulangavut maligatsagijanginnut iluani maligatsaKajunut iniujujut. Taikkununga attutausagaisunut iniujujut silatâni maligatsaKattitajunut, isumagijaugiaKammijut avatinga ammalu ilukkusikkut ikKanattojunut asigiallanut attutausagaisunut iniujujut nalunaittaisimajunut taikkununga NK ammalu inulimânut ilautitajunut, ammalugiallakd Kanuk piniannet iniKallagijut silatâni taikkununga attutausagaisunut iniujujut attutaugajakKomangâmmik.

## LABRADOR KITÂNGA IMAPPIUP ININGA TUGÂGUTIK AVATIMMUT KIMIGGUTAUNINGA NUTÂT KAUIITSIUTET

Naillititaisimajuk ammalu nâjinnik  
Julai 2021

Inet nalunaittaujut imâk 'attutausagaisok' pitaKagialet nalunaitsigiamut pivalliat augajakKotunut mikilligiattisigiamut KaujimaKatigennikut ilinganiKajunut kavamait suliaKapvinginnut, NunaKakKâsimajuit katingaKatigejut, ammalu tigumiaKataujunut. Ilanginnut pitjutaugajakKotunut, piusiKagekKuk mikilligiattisigiamut atuttaugajattunut sakKititsitailigiamut ammalu ikilliumittisilluni attuijunik. PiusigijauKattagetut ikilliumittisigiamut nalunaikkutalet iluani sakKijâgettunut maligatsasuani, maligalianik, ammalu C-NLkUA malittaugiaKajunut. Ilagiattaujut mikilligiattisigiamut Kaujijaugajattut taikkutigona suliat sanut-ilinganiKatsiatunut Avatik Kimiggutaugiamut (AK) upvalu asigi allakut maligaliatigut piusigijauKattajunut KaujimaKatigennikut ilinganiKatsiatunut federal pitsatuniKajunut (sollu. Oganniatuligijet ammalu Imappiligijet Canadami [SOI], Canadami Omajuligijet kiggatuttingit), NunaKakKâsimajuit katingaKatigejut, ammalu asigi allait imappimik atuKattajunut. Ilagittaugajattut mikilligiattisot ilingattitaugajammijut taikkutigona kamatsianikkut Kaujijauppat ikittunik Kaujigatsait atuinnaujunut iluani iniujumut Kaujisattajumut, upvalu takutsaupat pikKujijumik ilijaugiaKanninginnik. Ilagi allugu, Kimiggunginnatut silatsuami piunippaungujunut ottugattaKattajunut ammalugiallak mânnaluatsiak ammalu sivunittini Kaujisannet suli kamaKattaniakKut Kaujigatsanik amigagijaujunut ammalu sakKititsiluni nutânik Kaujigatsanik pitjutiKajunut pivalliat ausonut mikilligiattisigiamut. Tamakkua Kaujisannet ilijaujut iluanut TAK Nutât Kaujitiutet ilautitsilangavuk Kaujisannet suliat sanut ikajuttaujunut kavamakkunut, ilismallagijujunut, tâna utsualutsajait suliaKapvet, ammalu kavamaligijungit katutjiKatiget. Piluattumik, allaKutet sollu taipsuminga Canadami Kaujisattilagijet UKautjigajingit Omajunnut ammalu Avatik Ilonnanga Kaujisattajop Ininga Iluani tâna Labrador Inuit Satusattausimajop Iningani uKajuk Kaujigatsanik amigagijaujunut Kaujitiutisigajattunut suliat sanut Kimiggutaujunut ammalu C-NLkUA kajusiutiliuKattajangit.

Tamakkua sakKijut pisimajunit inulimânik ilautitsinik ammalu NK takutitsijuk atuttaKattaninga satjugianga ammalu kitâni iluani Labrador TAK Nutât Kaujitiutet angijualovuk ammalu ikKanattovuk sutajijaujunut inulimânut-kenaujaliugutiliginimmuk ammalu ilukkusigijaujunut. Tâna C-NLkUA pitaKagiaKalâttuk pitagijaujunut sanagiamut ilautitaujunut suliajijaujunut tâpsumunga TAK Nutât Kaujitiutet katitsugiamut uKattaugalajunut ilinganiKatsiatunut suliangujunut ilangagijaujunut inimmik nalunaittausiasimajumut Kimiggutaugiamut suliajijaujunut suliajijaujunut silungagut Kinugautigijaujunut utsualutsajannik piniannisammik pitsatuniKattitaukKâgani, ammalu tukisigiamut sunatuinnanik asiangusimajunut atuttaKattaninganut iniujunut sakKisimagajattunut. Tâkkitogina tâna TAK Nutât Kaujitiutet, NK katitsuisimajut ammalu ilautitsisimajuk omajunik Kaujisattaliginimmik. Sivunittini nutâk Kaujitiutet tâpsumunga TAK ammalu/upvalu asigi allanik ilinganiKajunut avatik Kimiggutaujunut, NK takunnâtauniakKuk atjigengulluni taikkununga Kaujisattilagijujunut ammalu ilijaugi allaluni napvâtaujunut. Tâna C-NLkUA allaniakKut illinattumik pinianniKagiamut sivunittini kajusiutiliuttaulâttumut pitjutiKajunut kitâni utsualutsajannik pinianniujunut. Tâna C-NLkUA allaniammijut illinattojunut aivigijausonik ammalu atuttaugiallatausonik suliat sanik-ininginni kamagiamut Kaujigatsanik Kaujimatitsigiamut sivunittini suliat sanut KimiggutaugiaKajunut, mikilligiattisigiamut piunitsautigasuallugit, TAK-ngujunut, ammalu asigi allanik avatik KimiggutaugiaKajunut.

Allatausimajuk iliget NunaKakKâsimajuit katingaKatigejunut ammalu ilauKataujut pinianniujunut uKatsiasimajut ikKanattoningannik Kaujimattitaugiamut pitjutigillugit pinianniugajakKotunut ammalu kajusiutiliuttaujut iluani Labrador kitâni Imappet Ininginni. Tâna C-NLkUA suli ilautitsiKattaniakKuk ilisimallagijunut kavamait suliaKapvinut, NunaKakKâsimajuit katingaKatigejut ammalu tigumiajunut sollu

## LABRADOR KITÂNGA IMAPPIUP ININGA TUGÂGUTIK AVATIMMUT KIMIGGUTAUNINGA NUTÂT KAUIITSIUTET

Naillititaisimajuk ammalu nâjinnik  
Julai 2021

oganniatuligijet katutjiKatigenginnik tukisinatsiatumik ammalu pitsianiattmut tunitsigiamut Kaujigatsanik pitjutiKajunut pinianniujunut iluani iningani, ammalugiallak attuigajakKotunut isumagillugit kavamat pitsatunigijanginnut sollu nunamut satusattausimajunut upvalu oganniagiamut pivitsagijajunut.

Allatausimagemmat, tamakkua C-NLkUA nigugijangit pitagijauniakKotunut pitsiatumik ilautitsigiale NunaKakKâsimajuit katingaKatigejunut ammalugiallak asigiallait tigumiajunut. Tamanna inik nigugijajunut puttuvallasimakKotunut mânaKammik jâriusimajunut, ottotigillugit taikkununga federal kavamakkut nutâk AttutaujuKappat Kimiggugiamut PikKujatsasuak piusinga ilingajumut federal attutaujuKappat KimiggutauKattajunut, ammalu iluani C-NLkUA-ikut namminik puttusivalliatatujut nigugijajunut ilautitsigiamut ilinganiKajumut suliansanut-nalunaitausimajunut AK atâgut tâna Accord PikKujatsasuanga piniannisanut sollu nipakkut imâni Kaujisattajunut. NunKakKâsimajuit KaujimattitauKattagiale atâgut federal maligatsanginnut, ammalu tukisinatsiavuk tâna TAK Nutât Kaujitsiutet ilautitsigiamut NunaKakKâsimajuit katingaKatigejunut, oganniatuligijijut ammalu asigiallait imappimik atuKattajunut suli pimmagittovuk kamagitsigiamut ammalu piujualummik-aulatsigiamut attutaujuKagajappat Kimiggugiamut ammalu suliamsamik pivalliatitsigiamut. Ilagiallugu, tâna TAK Nutât Kaujitsiutet tukiKattitauvuk salumajutsiatumik allaKutik; – tâna C-NLkUA Kimiggulangavuk tâpsuminga TAK Nutât Kaujitsiutet iluani tallimanik jârinik KaujimaKatigellugit Nunatsiavut kavamakkut (NK) Kaujigiamut nutângutitaugiaKammangât, ammalu C-NLkUA suli katutjiKatgettisilangavut NK, Kaujisannik, kamagiamut allaKutinnik pisimajunit sakKijâgettunut suliangujunut, ammalu isumâlotigijajunut sivunittinni TAK ammalu/upvalu asigiallanik ilinganiKajunut avatimmik Kimiggutajunut.

Tâna TAK Nutât Kaujitsiutet nalunaitvivut attuigajakKotunut pisimajunit utsualutsajannik pinianniujunut avatimmut KimiggutaugiallagiaKajunut, piluattumik inujunut sollu kitâni Labradorimi taikkunani avatet Kaujigatsangit avittusimagajattut. Taikkua sivullimi Kaujisattausimajut avatimmut asiangusimangit, asiangusimajut takujausmajut tamâgennut Kaujisattilagijet Kaujigatsanginnit ammalu pisimajunit NunaKakKâsimajuit ammalu nunalimmi Kaujimajaugettut. IkKanattovuk ilitatsigiamut nutât isumagijaugiallagiale tukisijavullialimmata pitjutigillugu avatik, tamakkua attuijut utsualutsajannit pinianniujut, ammalu atuniKatsiatunut mikilligiattauKattajunut atuttajunut. Tamammik maligatsatigut ammalu inunnut atuttatKattajunut satjugiammik ammalu imappimik angijummagiuvuk. Tâna C-NLkUA suli ikajuttigelangavut ilinganiKatsiatunut kavamait suliaKapvinut, NunaKakKâsimajuit katingaKatigejunut ammalu tigumiajunut tukisigiamut asiangujunut avatimmi ammalu inunnut atuttatKattajunut iluani Labrador kitâni Imappiup Iningani. Piluattumik, silak asianguvallianinga tamânejuk ammalu suli attuiKattaniakKuk KikKanganettumik Ukiuttattop avatinganik. Nigugijavuk silak asianguvallianinga Kaujisannik ammalu piguvalliajut attuijut Kimiggutaugiamut takunnâluaniattuk inujunut ilinganiKajumut Kimiggutaugiamut Kaujisagiamut puttoggigiamut ammalu pivalliataugasujunut suliangujunut, suliagijajut pisimatillugit AttutaujuKagajappat Kimiggutiligijet katutjiKatigegiallangit Canadami. Kaujigatsagiallait sakKijut tâkkunangiat taijajunut ilijauKataulangavut iluanut sivunittinni TAK Nutât Kaujitsiutinganut ammalu asigiallanut ilinganiKajunut avatik KimiggutaugiaKalippat.

Tamakkua Kaujigatsait sakKititajut iluani Labrador kitâni TAK Nutât Kaujitsiutet ikajutsijuk nâjinninganik utsualutsajait pinianniujut suliagijausot nâmmasiattumik maligatsaKatillugit ammalu mikilligiattaugajattunut, Kaujijajut KaujimaKatigennik atuniKatsiatunut kavamait suliaKapvinut, NunaKakKâsimajuit katingaKatigejunut ammalu tigumiajunullu. Sivungagut Kanuittusuatuinnak

## LABRADOR KITÂNGA IMAPPIUP ININGA TUGÂGUTIK AVATIMMUT KIMIGGUTAUNINGA NUTÂT KAUIITITSIUTET

Naillititausimajuk ammalu nâjinnik  
Julai 2021

utsualutsajannik piniannigijaujut angittausingialik taikkununga C-NLkUA, inimmut ilinganiKatsiatuk Kimiggutausingialik pijagettausingialluni, isumagijaujutik nalunaittausingimajut Kaujigatsait amigagijaujut ammalu avatik ammalu inulimânut-kenaujaliugutigijaugajattunut ulugianattogajakKotut. Mikinitsaugasuattumik, tâna C-NLkUA atuniattut Kaujigatsanik sakKititausingimajumut taikkununga TAK Nutât Kaujitsiutinganut kajusiutiliulippata Kanuittusuatuinnanut utsualutsajannik piniannigijaujunut iluani Labrador kitâni Imappiup Iningani. Isumagillugu Kanuittumik utsualutsajannik pinianniujujut atâtgut isumagijaujumut ammalu ilinganiKatsiatumut avatingata ininga, mikilligiatugajattut ammalu suligijaugialet ilnganiKajumut utsualutsajannik pinianniujujut. Tâna C-NLkUA tigusiattut nutânik pivalliatuniattunut Kaujisattilaginimmut ammalu uKumaittumik atuniKatsiaKottunut isumagillugit mikilligiatugiaKajunut. SivuppiatajakKotut mikilligiatuujut upvalu tukisijaujunut attutuijunik sakKigajakKotunut sivunga kingullimi nutânik Kaujitsinialippata tâpsuminga TAK. Tamakkua atuttaugajattut ilijaugajattut ininginnut-nalunaittausingimajumik KimiggutaugiaKajunut taikkununga C-NLkUA KaujimattitaugiaKajunut nâmmasiattunut federal pitsatuniKajunut, NunaKakKâsimaju it katingaKatigejunut ammalu asigiallanut tigumiajujut.